

Podstawowe informacje



Dane techniczne projektu

Całkowita powierzchnia	318.30 m²
Powierzchnia użytkowa	158.28 m²
Powierzchnia zabudowy	161.73 m²
Powierzchnia dachu	249.20 m²
Kubatura	944.98 m³
Wymiary budynku	17.45 x 9.65 m
Kąt nachylenia	40°
Wysokość budynku	8.70 m
Wymiary działki	25.45 x 18.65 m



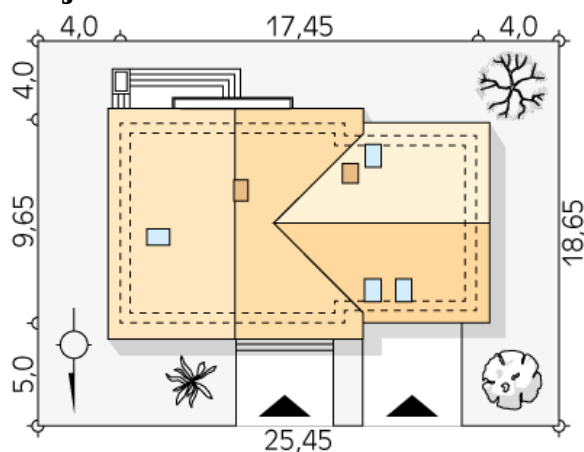
Opis projektu

Projekt domu Wolta należy do grupy projektów z poddaszem użytkowym. Układ funkcjonalny podzielono na wyraźne strefy użytkowe. Strefa dzienna składa się z przestronnego salonu z jadalnią oraz otwartej kuchni z przylegającą do niej spiżarnią. Na parterze zaprojektowano dodatkowy pokój oraz łazienkę. Funkcjonalny wiatrołap łączy strefę dzienną z dwustanowiskowym garażem. W garażu wygospodarowano miejsce na rower oraz inne sprzęty gospodarstwa domowego. Z garażu mamy także przejście do kotłowni. Strefa nocna zaprojektowana została na poddaszu. Znajdują się tu trzy pokoje, z kt&ocac...

Elewacje



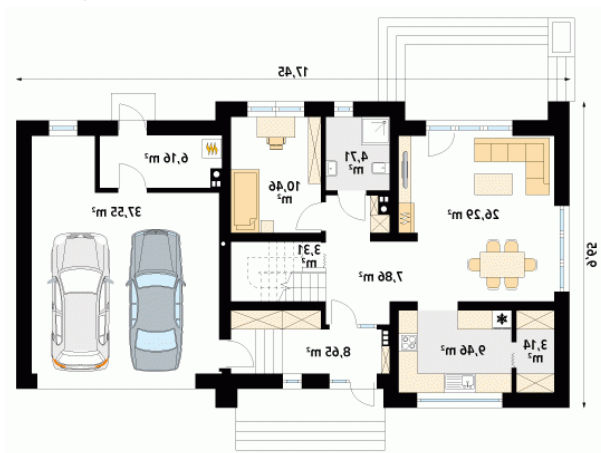
Sytuacje



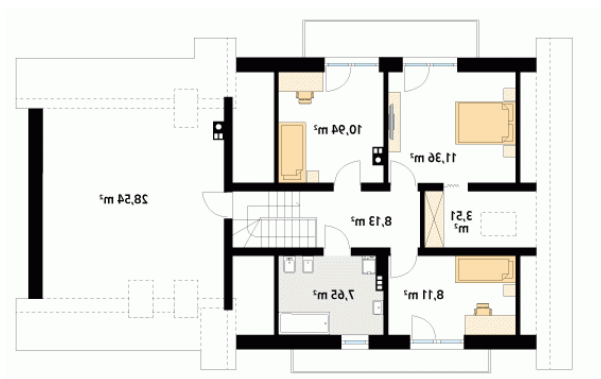
DOBRY DOM
ul. Wrzesława Romańczuka 6, 35-302 Rzeszów
+48 17 852 52 30
08:00 - 16:00

waldemar.kowalski@grupadobrydom.pl

Podane ceny nie stanowią oferty handlowej w rozumieniu art. 66 par. 1 Kodeksu Cywilnego

Rzuty

Parter 117.59 m²

wiatrołap	8.65 m ²
garaż	37.55 m ²
korytarz/komunikacja	7.86 m ²
kuchnia	9.46 m ²
spizarnia	3.14 m ²
salon	26.29 m ²
łazienka	4.71 m ²
garderoba	3.31 m ²
pokój	10.46 m ²
kotłownia	6.16 m ²


Poddasze 78.24 m²

korytarz/komunikacja	8.13 m ²
łazienka	7.65 m ²
sypialnia	8.11 m ²
garderoba	3.51 m ²
sypialnia	11.36 m ²
sypialnia	10.94 m ²
strych	28.54 m ²