

Podstawowe informacje



Dane techniczne projektu

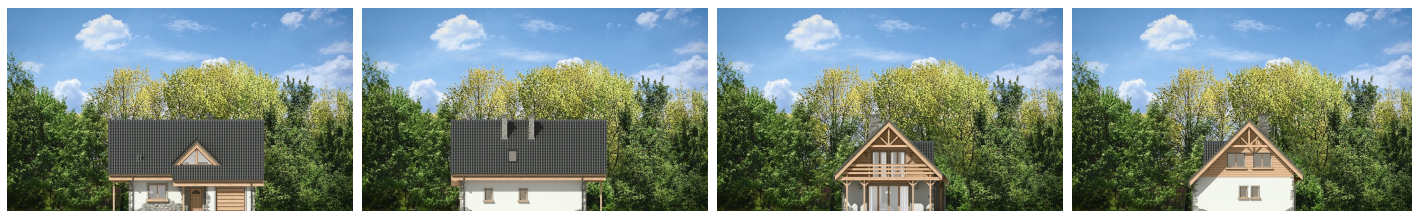
Całkowita powierzchnia	137.90 m²
Powierzchnia użytkowa	84.91 m²
Powierzchnia zabudowy	84.48 m²
Powierzchnia dachu	174.05 m²
Kubatura	439 m³
Wymiary budynku	10.63 x 8.50 m
Kąt nachylenia	45°
Wysokość budynku	7.77 m
Wymiary działki	18.98 x 16.50 m



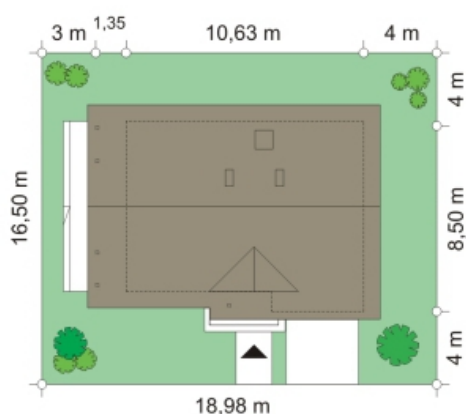
Opis projektu

Wiselka to parterowy, jednorodzinny dom z poddaszem użytkowym, przekryty dwuspadowym, symetrycznym dachem. Budynek zaprojektowano z myślą o cztero-pięciosobowej rodzinie. Dom może służyć również jako letniskowy. Architektonicznie budynek nawiązuje do południowych rejonów Polski. Drewniane wykończenia szczytów domu Wiselka, słupy z zastrzałami, balkon, kamienne okładziny elewacji - wszystkie te elementy przywodzą na myśl podhalańskie wzory. Jednocześnie inspiracja jest na tyle delikatna, że domek nie będzie wyglądał dziwnie wybudowany na Mazurach, Śląsku, czy Mazowszu....

Elewacje



Sytuacje



Rzuty
