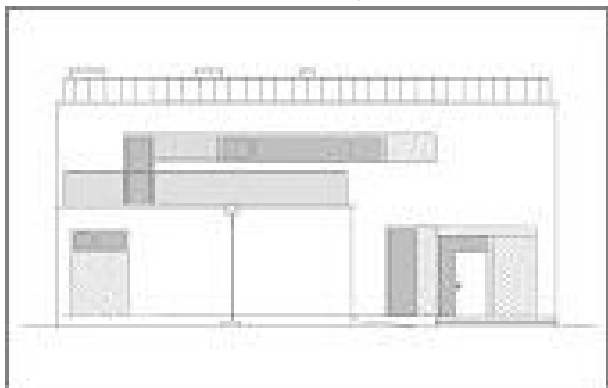


## Podstawowe informacje



## Dane techniczne projektu

<b>Powierzchnia użytkowa</b>	<b>223.89 m<sup>2</sup></b>
<b>Powierzchnia zabudowy</b>	<b>225.79 m<sup>2</sup></b>
<b>Kubatura</b>	<b>1 181 m<sup>3</sup></b>
<b>Kąt nachylenia</b>	<b>10°</b>
<b>Wysokość budynku</b>	<b>7.70 m</b>
<b>Wymiary działki</b>	<b>24 x 0 m</b>

## Opis projektu

Wariant z dachem dwuspadowym pogrążonym, większą piwnicą i garażem.

\* kliknij na link "pobierz plik szczegółowy"- zobacz wymiarowane rysunki projektu