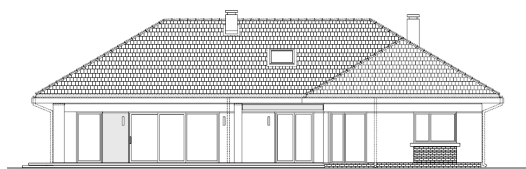


## Podstawowe informacje



## Dane techniczne projektu

<b>Całkowita powierzchnia</b>	<b>322 m<sup>2</sup></b>
<b>Powierzchnia użytkowa</b>	<b>221.83 m<sup>2</sup></b>
<b>Powierzchnia zabudowy</b>	<b>267 m<sup>2</sup></b>
<b>Powierzchnia dachu</b>	<b>399.86 m<sup>2</sup></b>
<b>Kubatura</b>	<b>1 073 m<sup>3</sup></b>
<b>Wymiary budynku</b>	<b>19 x 20 m</b>
<b>Kąt nachylenia</b>	<b>30°</b>
<b>Wysokość budynku</b>	<b>6.59 m</b>
<b>Wymiary działki</b>	<b>27.86 x 28.15 m</b>



## Opis projektu

Wariant z wydłużonym garażem i przeprojektowaną częścią za garażem, poszerzone schody, przeprojektowane poddasze. Zapraszamy do zapoznania się z pełną ofertą pracowni MG Projekt: [Willa Parterowa](#), [Willa Parterowa 2](#), [Willa Parterowa 2 wariant B](#), [Willa Parterowa 2 wariant C](#),