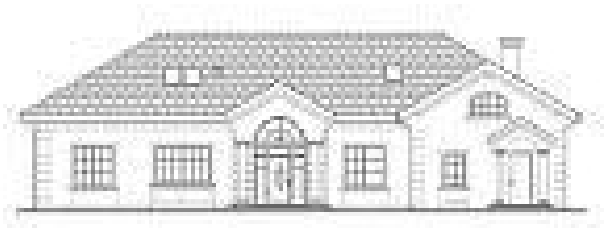


**Podstawowe informacje****Dane techniczne projektu**

<b>Całkowita powierzchnia</b>	<b>500.67 m<sup>2</sup></b>
<b>Powierzchnia użytkowa</b>	<b>343.50 m<sup>2</sup></b>
<b>Powierzchnia zabudowy</b>	<b>361.12 m<sup>2</sup></b>
<b>Kubatura</b>	<b>1 049 m<sup>3</sup></b>
<b>Kąt nachylenia</b>	<b>30°</b>
<b>Wysokość budynku</b>	<b>7.60 m</b>
<b>Wymiary działki</b>	<b>31.92 x 0 m</b>

**Opis projektu**

Powiększony wariant projektu, większy garaż, podwyższona kondygnacja, wyższa ścianka kolankowa. Zapraszamy do obejrzenia wszystkich projektów domów z serii Willa Parkowa: [Willa Parkowa](#), Willa Parkowa 2, Willa Parkowa 3, Willa Parkowa 4, Willa Parkowa 5, Willa Parkowa 6, Willa Parkowa 6 D, Willa Parkowa 7, Willa Parkowa 8 A, Willa Parkowa 8 B, Willa Parkowa 9, Willa Parkowa 10, Willa Parkowa B, Willa Parkowa C, Willa Parkowa D.

