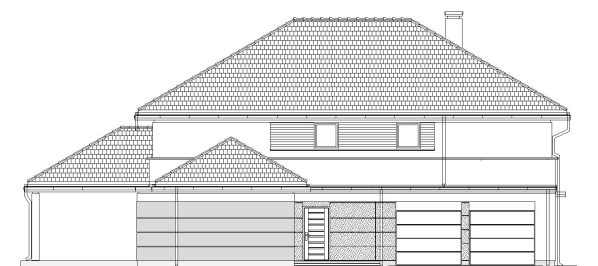


## Podstawowe informacje



## Dane techniczne projektu

|                               |                             |
|-------------------------------|-----------------------------|
| <b>Całkowita powierzchnia</b> | <b>452 m<sup>2</sup></b>    |
| <b>Powierzchnia użytkowa</b>  | <b>319.88 m<sup>2</sup></b> |
| <b>Powierzchnia zabudowy</b>  | <b>279 m<sup>2</sup></b>    |
| <b>Powierzchnia dachu</b>     | <b>389.58 m<sup>2</sup></b> |
| <b>Kubatura</b>               | <b>1 662 m<sup>3</sup></b>  |
| <b>Wymiary budynku</b>        | <b>17 x 19 m</b>            |
| <b>Kąt nachylenia</b>         | <b>30°</b>                  |
| <b>Wysokość budynku</b>       | <b>9.85 m</b>               |
| <b>Wymiary działki</b>        | <b>28.43 x 27.42 m</b>      |



## Opis projektu

Wariant projektu z całkowicie zmienionym układem wewnętrznym na parterze i piętrze. Zmieniona stolarka okienna i drzwiowa oraz elewacje.