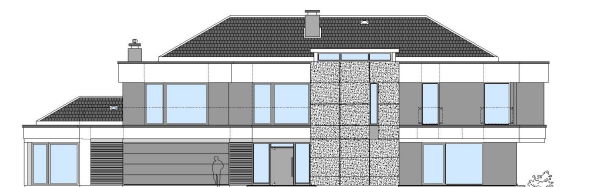


Podstawowe informacje



Dane techniczne projektu

Całkowita powierzchnia	666 m²
Powierzchnia użytkowa	480.65 m²
Powierzchnia zabudowy	402 m²
Powierzchnia dachu	257.55 m²
Kubatura	2 206 m³
Wymiary budynku	29 x 24 m
Kąt nachylenia	30°
Wysokość budynku	9.53 m
Wymiary działki	37.23 x 33.68 m



Opis projektu

Wariant projektu o rozbudowanej bryle, ze zmienionym układem pomieszczeń na parterze i piętrze, z basenem zewnętrznym.