

Podstawowe informacje



Dane techniczne projektu

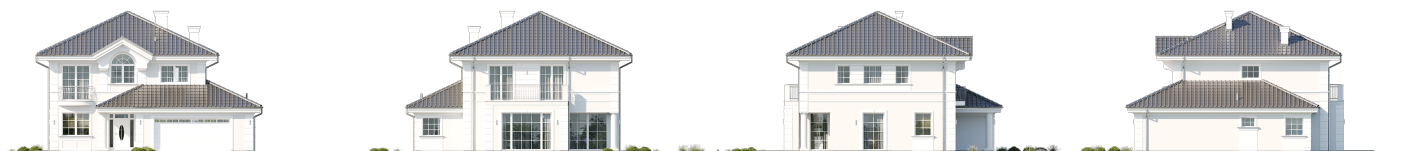
Całkowita powierzchnia	233.37 m²
Powierzchnia użytkowa	142.15 m²
Powierzchnia zabudowy	142 m²
Powierzchnia dachu	215.07 m²
Kubatura	712 m³
Wymiary budynku	12 x 13 m
Kąt nachylenia	25°
Wysokość budynku	8.75 m
Wymiary działki	20.97 x 21.35 m



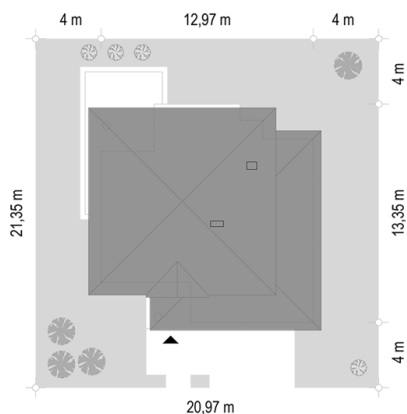
Opis projektu

Wariant domku w wersji z dodatkowym pomieszczeniem, pralnią i powiększonym garażem o 1 m. Zapraszamy do zapoznania się z pełną ofertą pracowni MG Projekt: [Willa Diamentowa](#), [Willa Diamentowa wariant B](#), [Willa Diamentowa wariant C](#), [Willa Diamentowa wariant B](#).

Elewacje



Sytuacje



Rzuty
