

Podstawowe informacje



Dane techniczne projektu

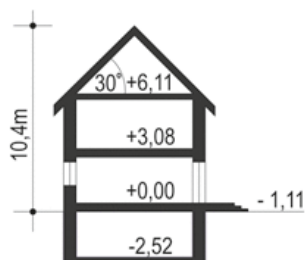
Całkowita powierzchnia	113.20 m²
Powierzchnia użytkowa	238.20 m²
Powierzchnia zabudowy	151 m²
Powierzchnia dachu	202.60 m²
Wymiary budynku	15 x 10 m
Kąt nachylenia	30°
Wysokość budynku	10.40 m
Wymiary działki	23 x 20 m



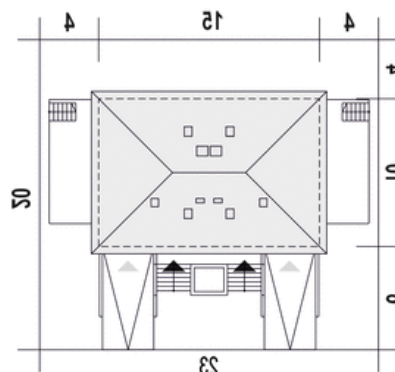
Opis projektu

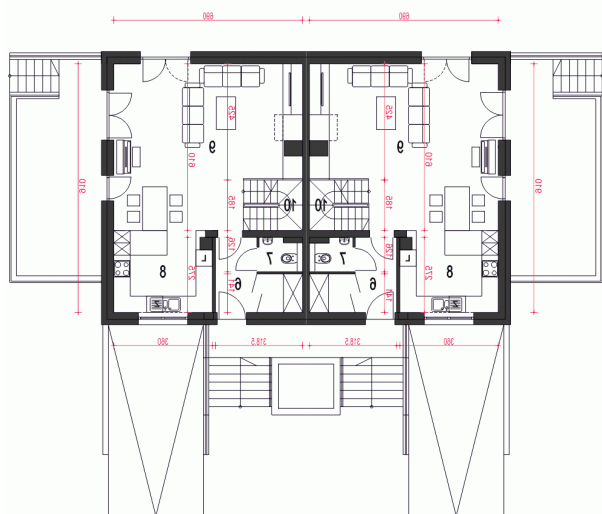
Willa cyprysowa.

Przekrój

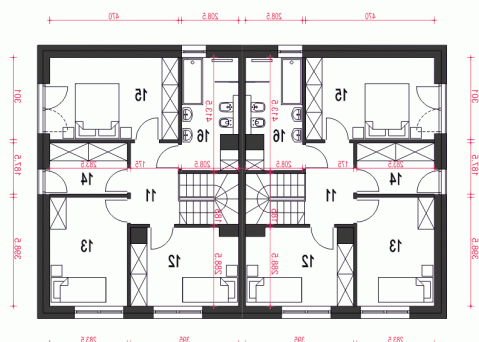


Sytuacje



Rzuty

Parter 59.50 m²

schody	4.00 m ²
wiatrołap	6.30 m ²
wc	1.80 m ²
kuchnia	10.40 m ²
salon + jadalnia	37.00 m ²


Piętro 53.70 m²

przedpokój	5.10 m ²
pokój	10.60 m ²
pokój	11.10 m ²
garderoba	5.20 m ²
pokój	13.90 m ²
łazienka	7.80 m ²