

Podstawowe informacje



Dane techniczne projektu

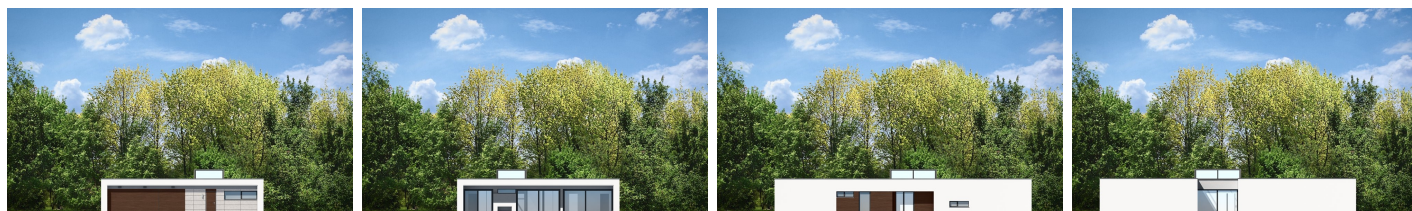
Całkowita powierzchnia	369.17 m²
Powierzchnia użytkowa	257 m²
Powierzchnia zabudowy	369.17 m²
Powierzchnia dachu	345.50 m²
Kubatura	1 m³
Wymiary budynku	16.82 x 26.60 m
Kąt nachylenia	2°
Wysokość budynku	3.65 m
Wymiary działki	23.82 x 34.60 m



Opis projektu

Willa Atrium - parterowy dom jednorodzinny, zaprojektowany jako jednokondygnacyjny przekryty płaskim dachem "pudełko", z otwartą elewacją frontową - wejściową, oraz przeszkloną elewacją ogrodową i tytułowym wewnętrznym atrium. Atrium w środkowej części bryły pozwala na doświetlenie wewnętrznych pomieszczeń, oraz stworzenie prywatnego, intymnego ogródka - zupełnie odizolowanego od oczu sąsiadów. W projekcie przestrzeń podzielono funkcjonalnie na części. W bryle frontowej zaprojektowano zaplecze gospodarcze - z dużym garażem i kotłownią, umieszczono sypialnię dziecięcą...

Elewacje



Sytuacje



Rzuty
