

Podstawowe informacje



Dane techniczne projektu

Całkowita powierzchnia	296.10 m²
Powierzchnia użytkowa	154.70 m²
Powierzchnia zabudowy	151.70 m²
Powierzchnia dachu	275 m²
Kubatura	950 m³
Wymiary budynku	15.60 x 12.80 m
Kąt nachylenia	40°
Wysokość budynku	9.24 m
Wymiary działki	22.60 x 22.90 m



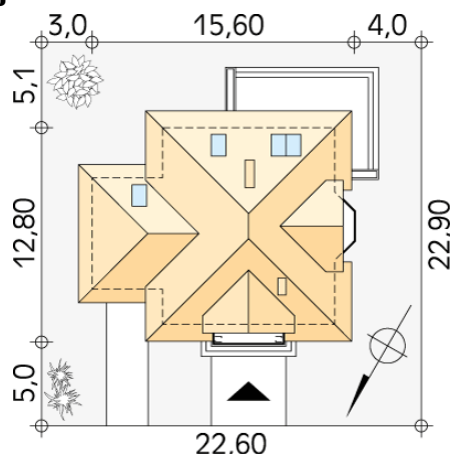
Opis projektu

Dom jednorodzinny z poddaszem użytkowym i garażem, przeznaczony dla 3 - 4-osobowej rodziny. Na parterze, prócz części dziennej, znajduje się dodatkowy pokój gościnny lub gabinet. Na poddaszu znajdziemy trzy pokoje, łazienkę oraz garderobę dostępną ze spocznika schodów.

Elewacje



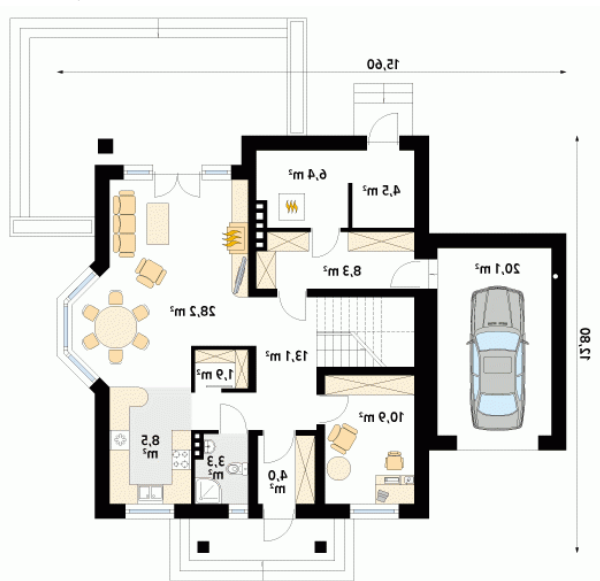
Sytuacje



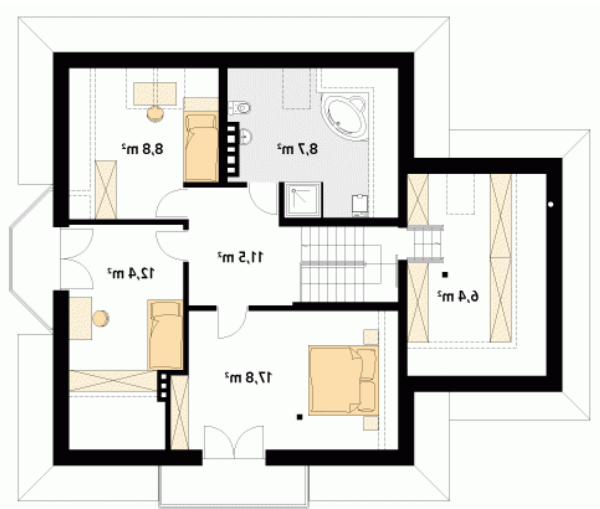
DOBRY DOM
ul. Wrzesława Romańczuka 6, 35-302 Rzeszów
+48 17 852 52 30
08:00 - 16:00

waldemar.kowalski@grupadobrydom.pl

Podane ceny nie stanowią oferty handlowej w rozumieniu art. 66 par. 1 Kodeksu Cywilnego

Rzuty

Parter 109.20 m²

wiatrołap	4.00 m ²
pomieszczenie gospodarcze	4.50 m ²
garaż	20.10 m ²
korytarz/komunikacja	13.10 m ²
gabinet	10.90 m ²
salon	28.20 m ²
kuchnia	8.50 m ²
łazienka	3.30 m ²
spizarnia	1.90 m ²
korytarz/komunikacja	8.30 m ²
kotłownia	6.40 m ²


Poddasze 65.60 m²

korytarz/komunikacja	11.50 m ²
łazienka	8.70 m ²
sypialnia	8.80 m ²
sypialnia	12.40 m ²
sypialnia	17.80 m ²
garderoba	6.40 m ²