

Podstawowe informacje



Dane techniczne projektu

Całkowita powierzchnia	135.70 m²
Powierzchnia użytkowa	135.70 m²
Powierzchnia zabudowy	147.20 m²
Powierzchnia dachu	260.20 m²
Kubatura	592.30 m³
Kąt nachylenia	40°
Wysokość budynku	8.50 m
Wymiary działki	24.37 x 17.82 m



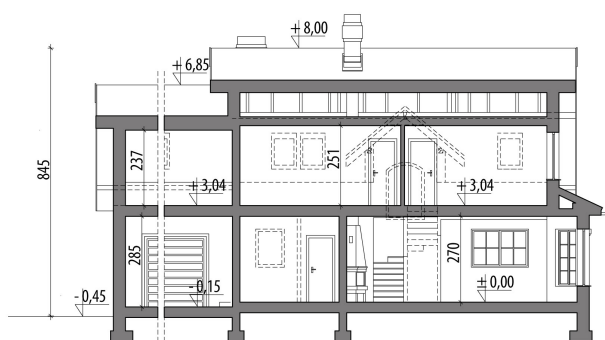
Opis projektu

Dom z użytkowym poddaszem, przeznaczony dla 4-6-osobowej rodziny. Na parterze znajduje się część dzienna z obszernym salonem, połączonym z jadalnią i kuchnią, spiżarnia, gabinet, łazienka, pomieszczenie gospodarcze oraz dwustanowiskowy garaż. Na poddaszu znajdują się trzy sypialnie, ogólnodostępna łazienka z pralnią oraz strych, który można zaadaptować na dodatkowy pokój. Projekt dostępny w wersji z garażem jednostanowiskowym - Westalka, bez garażu - Westalka III oraz w wersji z dodatkowym balkonem na elewacji bocznej - Westalka IV. Projekt może być wykorzystany do zabudowy bliźniaczej.

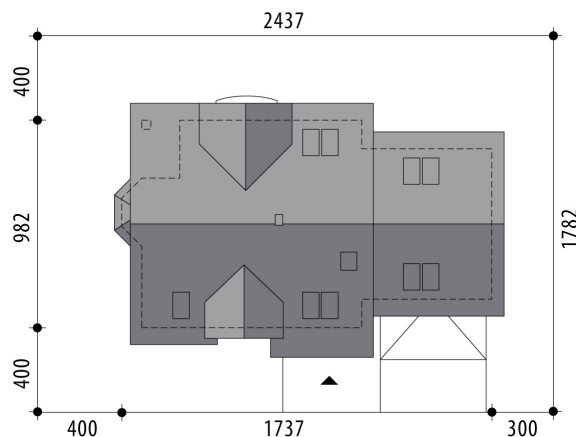
Elewacje

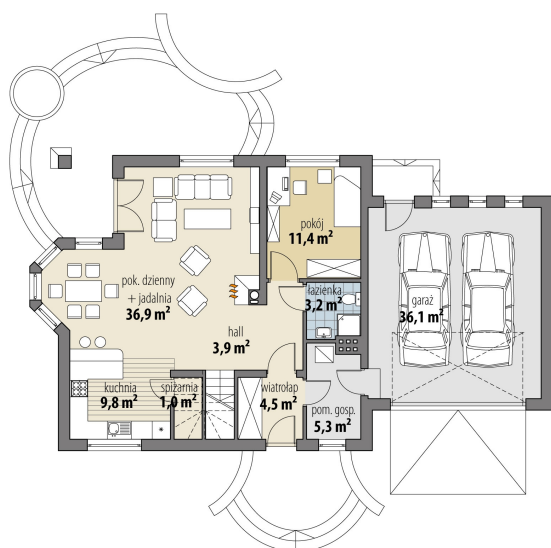


Przekrój

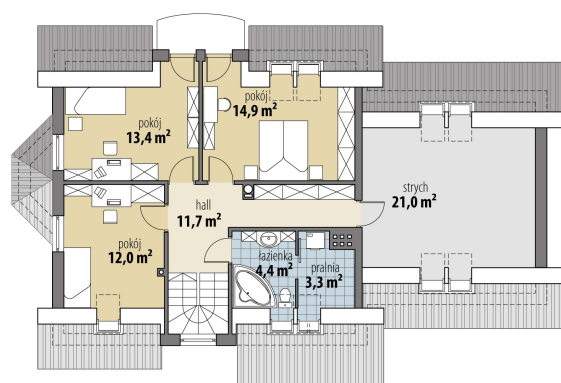


Sytuacje



Rzuty

Parter 76 m²

wiatrołap	4.50 m ²
hall	3.90 m ²
łazienka	3.20 m ²
pokój	11.40 m ²
pok. dzienny + jadalnia	36.90 m ²
kuchnia	9.80 m ²
spizarnia	1.00 m ²
pom. gosp.	5.30 m ²
garaż	36.10 m ²


Poddasze 59.70 m²

korytarz	11.70 m ²
łazienka	4.40 m ²
pralnia	3.30 m ²
pokój	14.90 m ²
pokój	13.40 m ²
pokój	12.00 m ²
strych	21.00 m ²