

Podstawowe informacje



Dane techniczne projektu

Całkowita powierzchnia	134.50 m²
Powierzchnia użytkowa	134.50 m²
Powierzchnia zabudowy	130.10 m²
Powierzchnia dachu	230.30 m²
Kubatura	529.60 m³
Kąt nachylenia	40°
Wysokość budynku	8.50 m
Wymiary działki	21.97 x 17.82 m



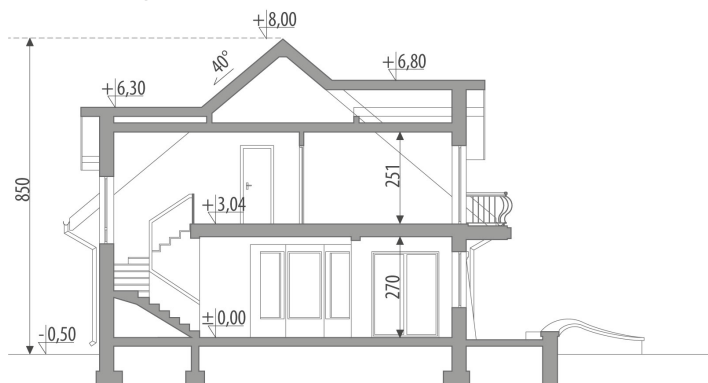
Opis projektu

Dom z użytkowym poddaszem, przeznaczony dla 4-6-osobowej rodziny. Na parterze znajduje się część dzienna z obszernym salonem, połączonym z jadalnią i kuchnią, spiżarnią, gabinet, łazienka, pomieszczenie gospodarcze oraz jednostanowiskowy garaż. Na poddaszu znajdują się trzy sypialnie, ogólnodostępna łazienka z pralnią oraz strych, który można zaadaptować na dodatkowy pokój. Projekt dostępny w wersji z garażem dwustanowiskowym - Westalka II, bez garażu - Westalka III oraz w wersji z dodatkowym balkonem na elewacji bocznej - Westalka IV. Projekt może być wykorzystany do zabudowy bliźniaczej.

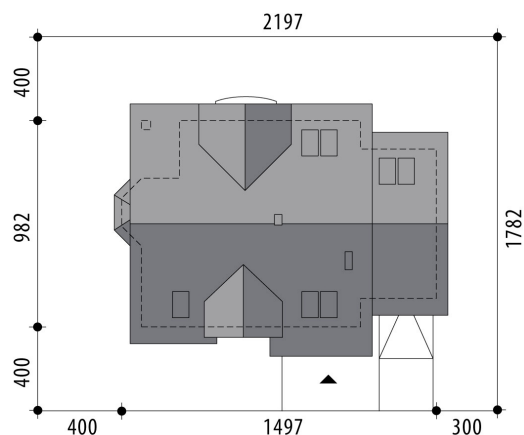
Elewacje

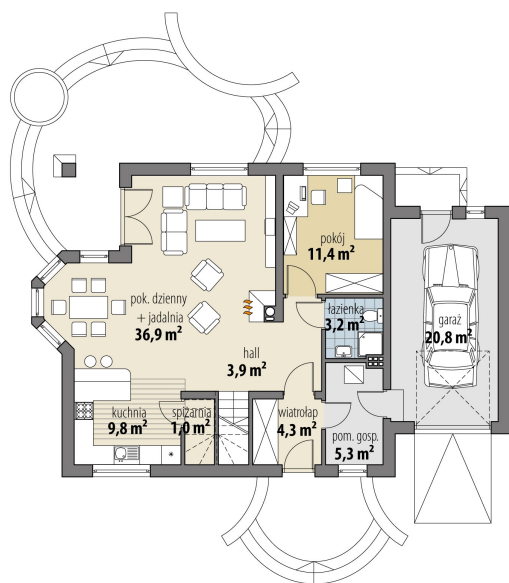


Przekrój

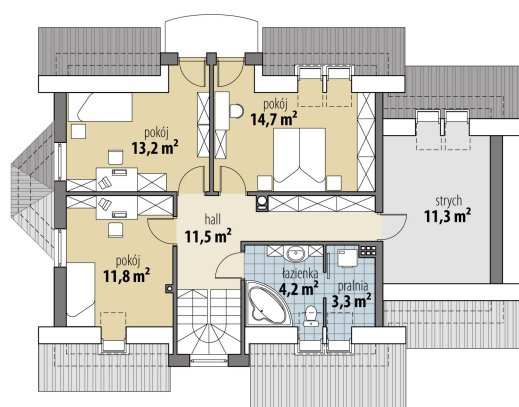


Sytuacje



Rzuty

Parter 75.80 m²

wiatrołap	4.30 m ²
hall	3.90 m ²
łazienka	3.20 m ²
gabinet	11.40 m ²
pok. dzienny + jadalnia	36.90 m ²
kuchnia	9.80 m ²
spizarnia	1.00 m ²
pom. gosp	5.30 m ²
garaż	20.80 m ²


Poddasze 58.70 m²

hall	11.50 m ²
łazienka	4.20 m ²
pralnia	3.30 m ²
pokój	14.70 m ²
pokój	13.20 m ²
pokój	11.80 m ²
strych	11.30 m ²