

## Podstawowe informacje



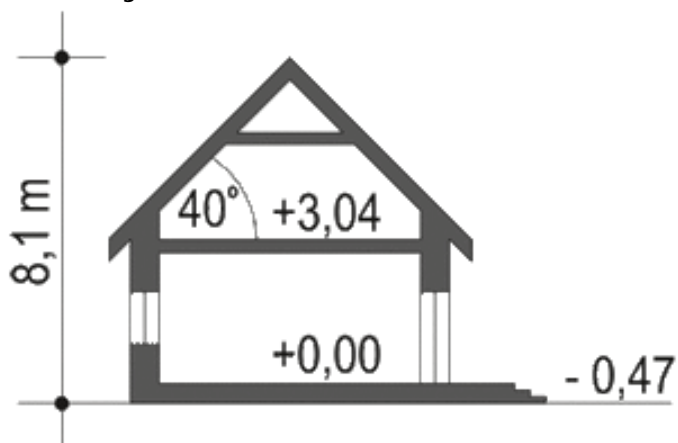
## Dane techniczne projektu

<b>Całkowita powierzchnia</b>	<b>219.20 m<sup>2</sup></b>
<b>Powierzchnia użytkowa</b>	<b>107.30 m<sup>2</sup></b>
<b>Powierzchnia zabudowy</b>	<b>110.30 m<sup>2</sup></b>
<b>Powierzchnia dachu</b>	<b>197 m<sup>2</sup></b>
<b>Kubatura</b>	<b>440 m<sup>3</sup></b>
<b>Wymiary budynku</b>	<b>12.70 x 8.70 m</b>
<b>Kąt nachylenia</b>	<b>40°</b>
<b>Wysokość budynku</b>	<b>8.10 m</b>
<b>Wymiary działki</b>	<b>20.70 x 16.70 m</b>

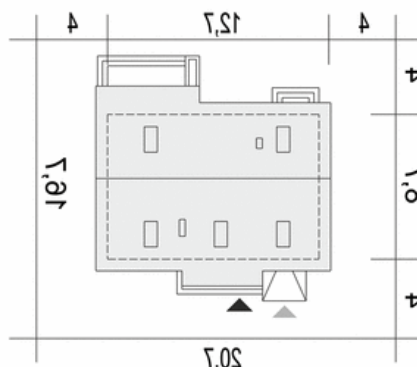
## Opis projektu

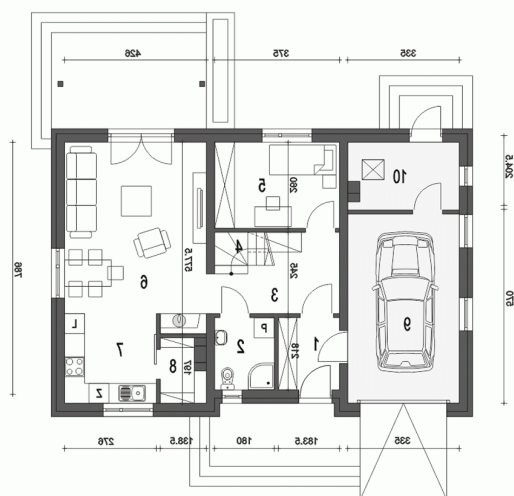
Westa to niewielki projekt domu z poddaszem użytkowym dla 4,5-osobowej rodziny. Charakteryzuje się współczesną formą. Elewację wykończono klinkierem oraz drewnem w ciepłym odcieniu. Nieskomplikowana bryła, dwuspadowy dach i prosta konstrukcja pozwolą na obniżenie kosztów budowy. Wejście do domu jak i taras z tyłu są zadane przedłużoną połąką dachową. Wnętrze domu to część dzienna mieszcząca się na parterze, w skład której wchodzi salon z jadalnią oraz aneksem kuchennym - wszystko to tworzy otwartą przestrzeń. Spizarnia dostępna jest z kuchni. W centralnej części domu znajduje się kominek....

## Przekrój

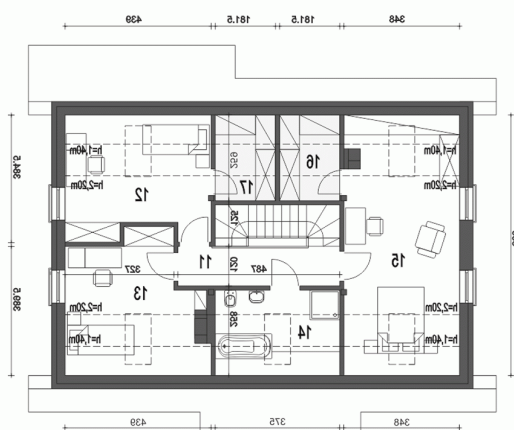


## Sytuacje



**Rzuty**

**Parter 85.30 m<sup>2</sup>**

Wiatrołap	3.90 m <sup>2</sup>
Kotłownia*	6.40 m <sup>2</sup>
Łazienka	3.80 m <sup>2</sup>
Korytarz	6.80 m <sup>2</sup>
Schody	3.80 m <sup>2</sup>
Pokój	9.60 m <sup>2</sup>
Salon	22.60 m <sup>2</sup>
Kuchnia	7.30 m <sup>2</sup>
Spizarnia	2.30 m <sup>2</sup>
Garaż*	18.80 m <sup>2</sup>


**Piętro 67.30 m<sup>2</sup>**

Korytarz	5.70 m <sup>2</sup>
Sypialnia	9.70 m <sup>2</sup>
Sypialnia	10.10 m <sup>2</sup>
Łazienka	4.30 m <sup>2</sup>
Sypialnia	17.60 m <sup>2</sup>
Garderoba*	2.20 m <sup>2</sup>
Garderoba*	2.20 m <sup>2</sup>