

## Podstawowe informacje



## Dane techniczne projektu

<b>Całkowita powierzchnia</b>	<b>147.30 m<sup>2</sup></b>
<b>Powierzchnia użytkowa</b>	<b>147.30 m<sup>2</sup></b>
<b>Powierzchnia zabudowy</b>	<b>150 m<sup>2</sup></b>
<b>Powierzchnia dachu</b>	<b>133.80 m<sup>2</sup></b>
<b>Kubatura</b>	<b>534.10 m<sup>3</sup></b>
<b>Kąt nachylenia</b>	<b>40°</b>
<b>Wysokość budynku</b>	<b>8.30 m</b>
<b>Wymiary działki</b>	<b>20.10 x 20.90 m</b>



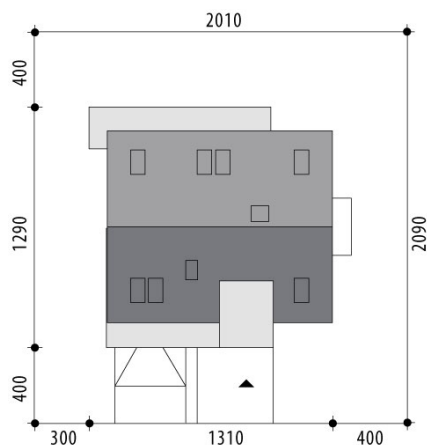
## Opis projektu

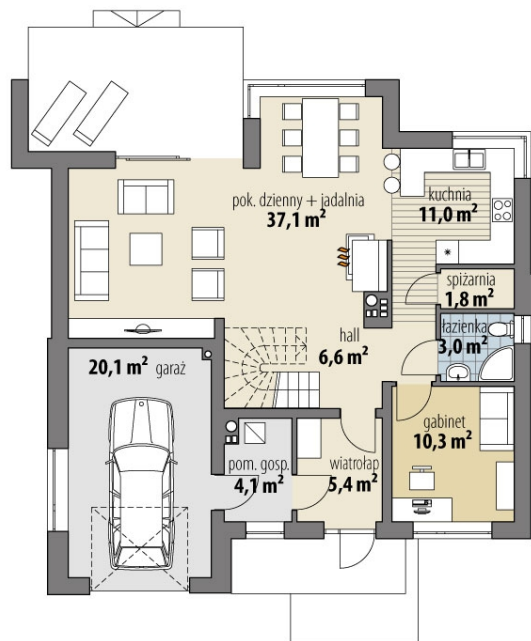
Dom z poddaszem użytkowym, niepodpiwniczony, przeznaczony dla 4-5 osobowej rodziny. Na parterze znajduje się część dzienna i gospodarcza, na poddaszu trzy sypialnie, łazienka i pralnia. Atrakcją domu mogą stać się otwarte na jadalnię i pokój dzienny schody. Centralnie zlokalizowany kominek umożliwia rozprowadzenie ciepła po całym domu.

## Elewacje

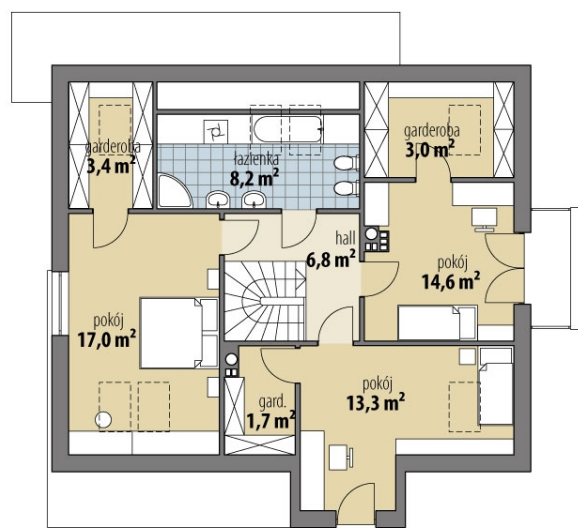


## Sytuacje



**Rzuty**

**Parter 79.30 m<sup>2</sup>**

wiatrołap	5.40 m <sup>2</sup>
hall	6.60 m <sup>2</sup>
pok. dzienny + jadalnia	37.10 m <sup>2</sup>
kuchnia	11.00 m <sup>2</sup>
spizarnia	1.80 m <sup>2</sup>
wc	3.00 m <sup>2</sup>
pokój	10.30 m <sup>2</sup>
pom. gosp.	4.10 m <sup>2</sup>
garaż	20.10 m <sup>2</sup>


**Poddasze 68 m<sup>2</sup>**

hall	6.80 m <sup>2</sup>
sypialnia	17.00 m <sup>2</sup>
garderoba	3.40 m <sup>2</sup>
pokój	14.60 m <sup>2</sup>
pokój	13.30 m <sup>2</sup>
garderoba	3.00 m <sup>2</sup>
łazienka	8.20 m <sup>2</sup>
garderoba	1.70 m <sup>2</sup>