

Podstawowe informacje



Dane techniczne projektu

Całkowita powierzchnia	190.12 m²
Powierzchnia użytkowa	110.83 m²
Powierzchnia zabudowy	94.09 m²
Powierzchnia dachu	138.44 m²
Kubatura	587.13 m³
Wymiary budynku	11.61 x 8.33 m
Kąt nachylenia	40°
Wysokość budynku	8.12 m
Wymiary działki	19.61 x 17.33 m



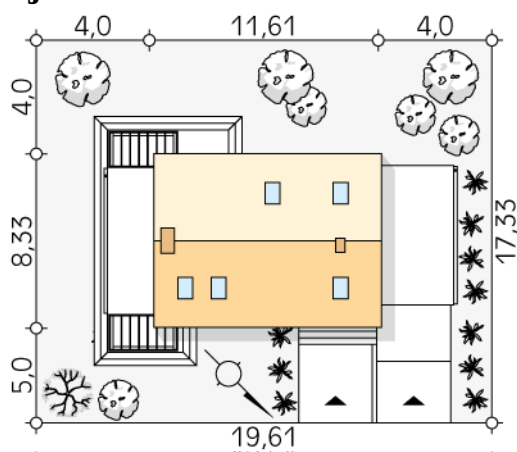
Opis projektu

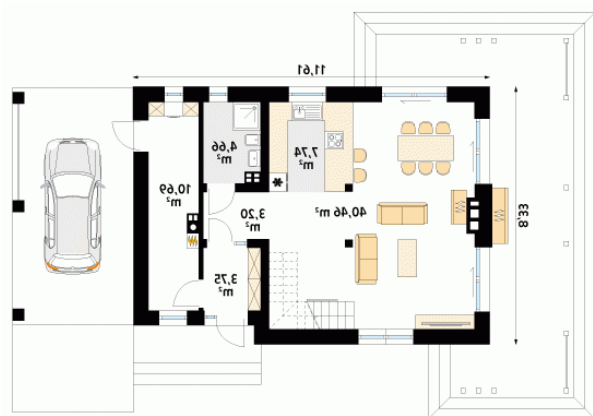
Budynek jednorodzinny parterowy z użytkowym poddaszem, w technologii tradycyjnej (murowanej), wolno stojący, niepodpiwniczony. Dach drewniany o kącie nachylenia połaci wynoszącym 40 stopni. Na parterze znajdują się: kuchnia z jadalnią i salon, łazienka, pralnia z kotłownią. Na poddaszu zaprojektowano: 3 sypialnie oraz łazienkę.

Elewacje

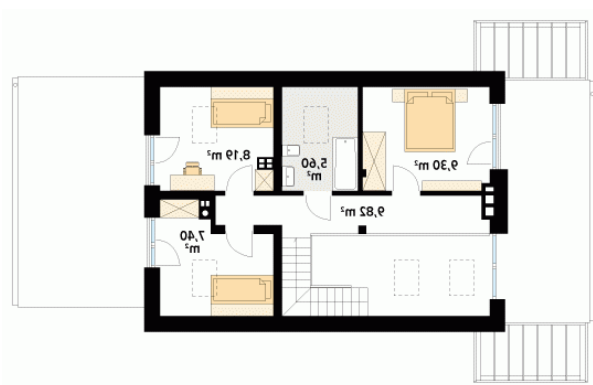


Sytuacje



Rzuty

Parter 70.50 m²

wiatrołap	3.75 m ²
korytarz/komunikacja	3.20 m ²
salon/jadalnia	40.46 m ²
kuchnia	7.74 m ²
łazienka	4.66 m ²
kotłownia	10.69 m ²


Poddasze 40.31 m²

korytarz/komunikacja	9.82 m ²
sypialnia	9.30 m ²
łazienka	5.60 m ²
sypialnia	8.19 m ²
sypialnia	7.40 m ²