

## Podstawowe informacje



## Dane techniczne projektu

|                               |                             |
|-------------------------------|-----------------------------|
| <b>Całkowita powierzchnia</b> | <b>250.32 m<sup>2</sup></b> |
| <b>Powierzchnia użytkowa</b>  | <b>151.53 m<sup>2</sup></b> |
| <b>Powierzchnia zabudowy</b>  | <b>153.26 m<sup>2</sup></b> |
| <b>Powierzchnia dachu</b>     | <b>136.80 m<sup>2</sup></b> |
| <b>Kubatura</b>               | <b>855 m<sup>3</sup></b>    |
| <b>Wymiary budynku</b>        | <b>16.76 x 9.21 m</b>       |
| <b>Kąt nachylenia</b>         | <b>20°</b>                  |
| <b>Wysokość budynku</b>       | <b>8.58 m</b>               |
| <b>Wymiary działki</b>        | <b>24.28 x 19.33 m</b>      |



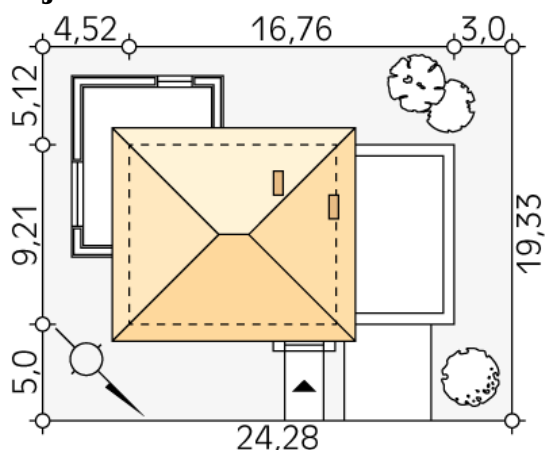
## Opis projektu

Dom jednorodzinny, dwukondygnacyjny z garażem dwustanowiskowym, niepodpiwniczony. Dzięki dwóm pełnym kondygnacjom istnieje możliwość łatwej aranżacji pomieszczeń. Na piętrze znajdują się trzy sypialnie i łazienka.

## Elewacje



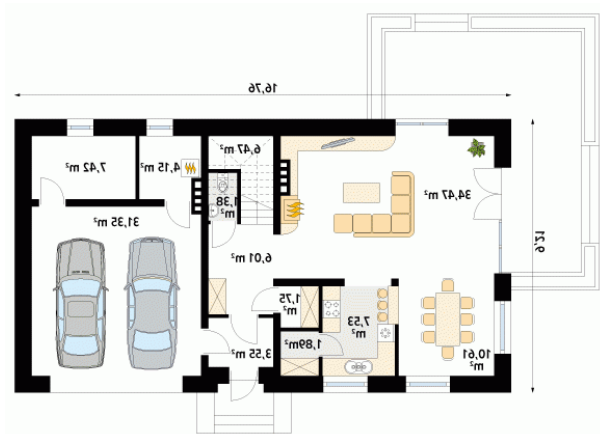
## Sytuacje



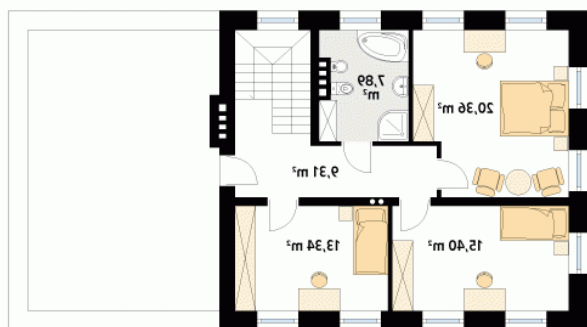
DOBRY DOM  
 ul. Wrzesława Romańczuka 6, 35-302 Rzeszów  
 +48 17 852 52 30  
 08:00 - 16:00

waldemar.kowalski@grupadobrydom.pl

Podane ceny nie stanowią oferty handlowej w rozumieniu art. 66 par. 1 Kodeksu Cywilnego

**Rzuty**

**Parter 116.58 m<sup>2</sup>**

|                           |                      |
|---------------------------|----------------------|
| wiatrołap                 | 3.55 m <sup>2</sup>  |
| pomieszczenie gospodarcze | 7.42 m <sup>2</sup>  |
| garaż                     | 31.35 m <sup>2</sup> |
| schody                    | 6.47 m <sup>2</sup>  |
| hol                       | 6.01 m <sup>2</sup>  |
| garderoba                 | 1.75 m <sup>2</sup>  |
| kuchnia                   | 7.53 m <sup>2</sup>  |
| spizarnia                 | 1.89 m <sup>2</sup>  |
| jadalnia                  | 10.61 m <sup>2</sup> |
| salon                     | 34.47 m <sup>2</sup> |
| wc                        | 1.38 m <sup>2</sup>  |
| kotłownia                 | 4.15 m <sup>2</sup>  |


**Piętro 66.30 m<sup>2</sup>**

|                      |                      |
|----------------------|----------------------|
| korytarz/komunikacja | 9.31 m <sup>2</sup>  |
| pokój                | 13.34 m <sup>2</sup> |
| pokój                | 15.40 m <sup>2</sup> |
| pokój                | 20.36 m <sup>2</sup> |
| łazienka             | 7.89 m <sup>2</sup>  |