

## Podstawowe informacje



## Dane techniczne projektu

<b>Całkowita powierzchnia</b>	<b>102.32 m<sup>2</sup></b>
<b>Powierzchnia użytkowa</b>	<b>75.84 m<sup>2</sup></b>
<b>Powierzchnia zabudowy</b>	<b>103.33 m<sup>2</sup></b>
<b>Powierzchnia dachu</b>	<b>126.14 m<sup>2</sup></b>
<b>Kubatura</b>	<b>474.83 m<sup>3</sup></b>
<b>Wymiary budynku</b>	<b>7.93 x 13.03 m</b>
<b>Kąt nachylenia</b>	<b>35°</b>
<b>Wysokość budynku</b>	<b>6.06 m</b>
<b>Wymiary działki</b>	<b>15.93 x 22.03 m</b>



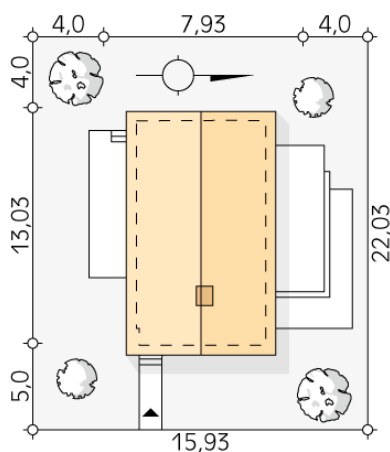
## Opis projektu

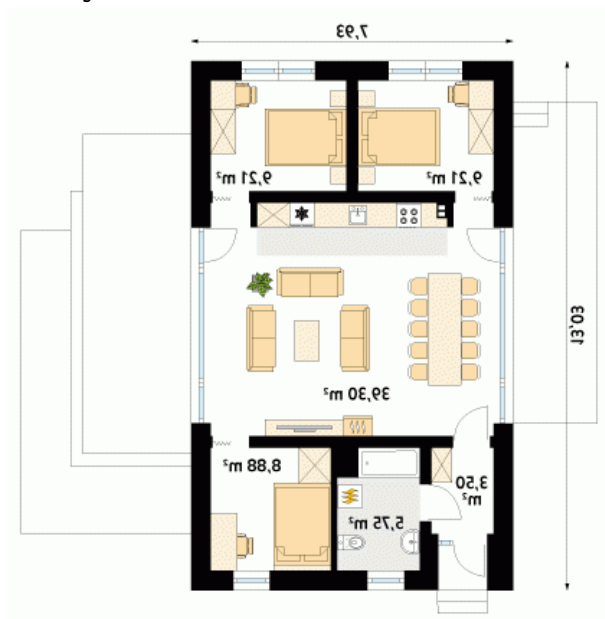
Projekt Wakacyjny to dom parterowy o charakterze wypoczynkowym. Zastosowanie dużych przeszkleń oraz naturalnych materiałów sprawiają, że dom będzie wpisywał się w otaczający krajobraz. W domu znajduje się otwarta kuchnia wraz z jadalnią i salonem. Zaprojektowano również niewielki wiatrołap oraz łazienkę z miejscem na piec gazowy. Dom może pełnić funkcję letniskową oraz całoroczną.

## Elewacje



## Sytuacje



**Rzuty**

**Parter 75.85 m<sup>2</sup>**

wiatrołap	3.50 m <sup>2</sup>
łazienka	5.75 m <sup>2</sup>
sypialnia	8.88 m <sup>2</sup>
salon/kuchnia	39.30 m <sup>2</sup>
sypialnia	9.21 m <sup>2</sup>
sypialnia	9.21 m <sup>2</sup>