

## Podstawowe informacje



## Dane techniczne projektu

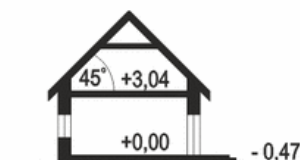
|                               |                             |
|-------------------------------|-----------------------------|
| <b>Całkowita powierzchnia</b> | <b>101.10 m<sup>2</sup></b> |
| <b>Powierzchnia użytkowa</b>  | <b>87.50 m<sup>2</sup></b>  |
| <b>Powierzchnia zabudowy</b>  | <b>83.30 m<sup>2</sup></b>  |
| <b>Powierzchnia dachu</b>     | <b>132 m<sup>2</sup></b>    |
| <b>Wymiary budynku</b>        | <b>7.60 x 12.40 m</b>       |
| <b>Kąt nachylenia</b>         | <b>45°</b>                  |
| <b>Wysokość budynku</b>       | <b>8.60 m</b>               |
| <b>Wymiary działki</b>        | <b>15.60 x 20.40 m</b>      |



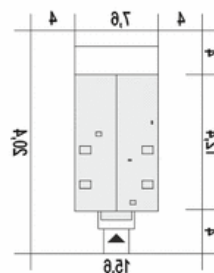
## Opis projektu

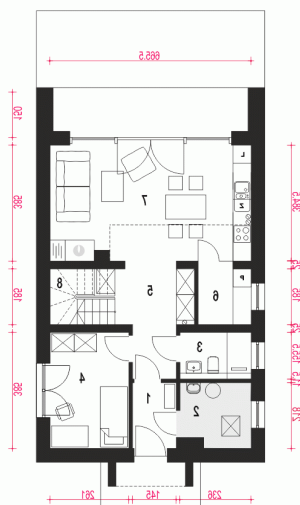
Projekt nowoczesnego domu, wpisujący się idealnie w trendy, oryginalny i nietuzinkowy. To właśnie Vikka, wyjątkowy dom w stylu skandynawskim, imponująca nowoczesna stodoła, idealny dla rodziny ceniącej sobie funkcjonalność i design. Duże przeszklenia gwarantują wspaniały widok na otaczającą dom przestrzeń i naturalne światło w pomieszczeniach. Vikka to projekt dla ludzi pragnących domu praktycznego i zarazem pięknego, lubiących oszczędność w formie, nowoczesny design, elegancję, połączenie naturalnych materiałów i kolorów. Dom tworzą parter i poddasze użytkowe, a także niewielki balkon i duży...

## Przekrój

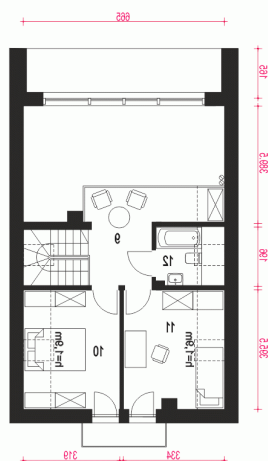


## Sytuacje



**Rzuty**

**Parter 61.50 m<sup>2</sup>**

|                        |                      |
|------------------------|----------------------|
| <b>Wiatrołap</b>       | 3.10 m <sup>2</sup>  |
| <b>Kotłownia*</b>      | 5.00 m <sup>2</sup>  |
| <b>Łazienka</b>        | 3.60 m <sup>2</sup>  |
| <b>Pokój</b>           | 9.90 m <sup>2</sup>  |
| <b>Hol</b>             | 7.80 m <sup>2</sup>  |
| <b>Spizarnia</b>       | 3.10 m <sup>2</sup>  |
| <b>Salon z kuchnią</b> | 25.60 m <sup>2</sup> |
| <b>Schody</b>          | 3.40 m <sup>2</sup>  |


**Piętro 39.60 m<sup>2</sup>**

|                  |                      |
|------------------|----------------------|
| <b>Pokój</b>     | 9.40 m <sup>2</sup>  |
| <b>Pokój</b>     | 10.00 m <sup>2</sup> |
| <b>Łazienka</b>  | 2.90 m <sup>2</sup>  |
| <b>Antresola</b> | 8.90 m <sup>2</sup>  |