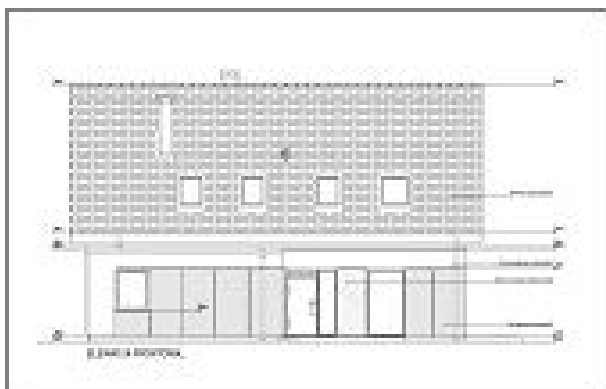


## Podstawowe informacje



## Dane techniczne projektu

<b>Całkowita powierzchnia</b>	<b>216.80 m<sup>2</sup></b>
<b>Powierzchnia użytkowa</b>	<b>151.79 m<sup>2</sup></b>
<b>Powierzchnia zabudowy</b>	<b>130.05 m<sup>2</sup></b>
<b>Kubatura</b>	<b>759 m<sup>3</sup></b>
<b>Kąt nachylenia</b>	<b>45°</b>
<b>Wysokość budynku</b>	<b>8.94 m</b>
<b>Wymiary działki</b>	<b>21.44 x 0 m</b>

## Opis projektu

Wariant domu ze zlikwidowanym garażem, który zamieniono na pomieszczenie gospodarcze, rolety w oknach, dostosowany do NF40.