

Podstawowe informacje



Dane techniczne projektu

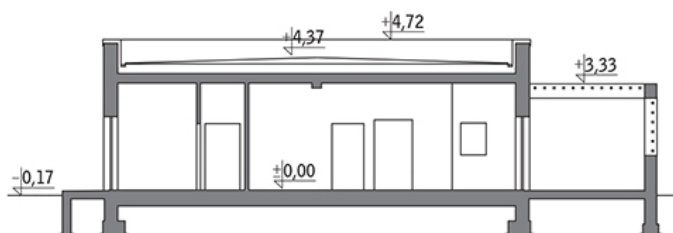
Całkowita powierzchnia	287.68 m²
Powierzchnia użytkowa	287.68 m²
Powierzchnia zabudowy	383.12 m²
Kubatura	1 606 m³
Wymiary budynku	25.40 x 17.40 m
Kąt nachylenia	2°
Wysokość budynku	4.33 m



Opis projektu

Budynek murowany, parterowy, niepodpiwniczony, o ekonomicznej, prostej i nowoczesnej bryle. W obiekcie przewidziano salę konsumpcyjną o powierzchni prawie 88 m², a także pełne zaplecze gastronomiczne. W prawej części zlokalizowano szatnię oraz pomieszczenia sanitarne dla gości, a także zaplecze socjalno-sanitarne dla personelu. Od frontu obiektu zaprojektowano efektowny taras z dodatkowymi miejscami konsumpcyjnymi. Projekty gotowe budynków usługowych opracowane są bez uwzględnienia konkretnego przeznaczenia obiektu. Tak więc - w ramach adaptacji - projektant mu...

Przekrój



Rzuty

Parter 287.68 m²

hol	14.20 m ²
śmietnik	2.76 m ²
przedsionek	2.76 m ²
kuchnia	35.75 m ²
korytarz	23.13 m ²
pom. obieralni	4.09 m ²
pom. magazynowe	3.60 m ²
pom. magazynowe	3.60 m ²
pom. magazynowe	3.60 m ²
pom. chłodnicze	4.79 m ²
wc	2.62 m ²
wc	4.69 m ²
pom. biurowe	4.59 m ²
kotłownia	7.76 m ²
pom. socjalne	9.71 m ²
umywalnia	4.46 m ²
taras	0.00 m ²
wc	2.70 m ²
wc	2.72 m ²
sala konsumpcyjna	87.97 m ²
przygotowalnia	21.19 m ²
bar	11.53 m ²
pom. magazynowe	8.68 m ²
zmywalnia	20.78 m ²