

Podstawowe informacje



Dane techniczne projektu

Całkowita powierzchnia	115.09 m²
Powierzchnia użytkowa	115.10 m²
Powierzchnia zabudowy	143.78 m²
Kubatura	619.61 m³
Kąt nachylenia	25°
Wysokość budynku	6.15 m

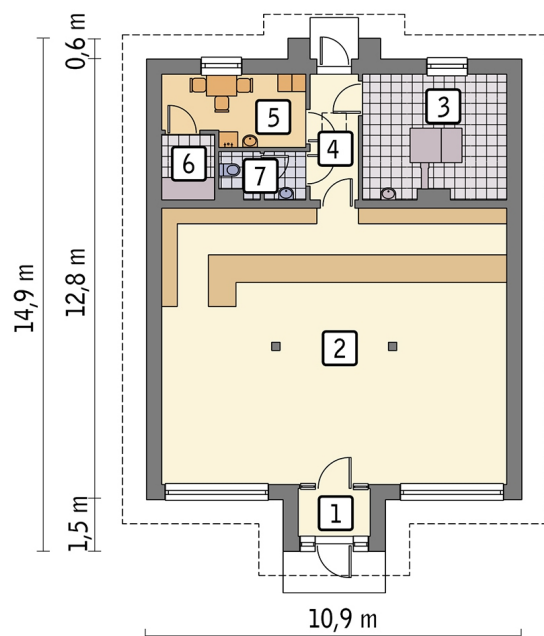


Opis projektu

Poniżej przedstawiamy zawarty w dokumentacji zakres zmian które mogą zostać wprowadzone (przez uprawnionego projektanta) bez dodatkowej zgody autora projektu.

Wszystkie inne zmiany, nie ujęte na poniższej liście, które chciałoby Państwo wprowadzić, wymagają dodatkowej zgody autora projektu. Murator S.A. pośredniczy w jej uzyskaniu.

Zgoda wydawana jest bezpłatnie, jest dołączana do zakupionego projektu lub wysyłana listem w terminie 3 dni roboczych od zgłoszenia. Zmiany muszą być wprowadzone do projektu przez uprawnionego projektanta.

Rzuty

Parter 115.09 m²

przedsionek	2.77 m ²
pom. usługowe	79.15 m ²
kotłownia	14.63 m ²
korytarz	4.94 m ²
pom. socjalne	7.83 m ²
pom. gosp.	2.80 m ²
wc	2.97 m ²