

Podstawowe informacje



Dane techniczne projektu

Całkowita powierzchnia	201.63 m²
Powierzchnia użytkowa	201.63 m²
Powierzchnia zabudowy	271.79 m²
Kubatura	1 106 m³
Kąt nachylenia	20°
Wysokość budynku	5.74 m

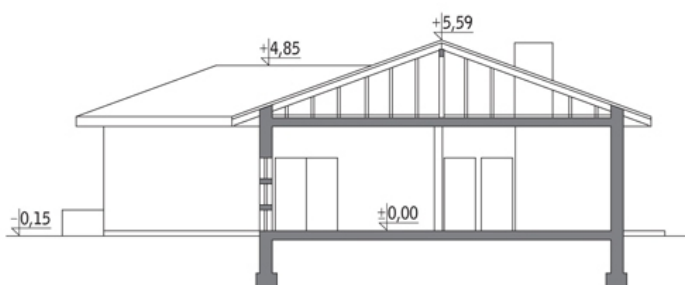
Opis projektu

Poniżej przedstawiamy zawarty w dokumentacji zakres zmian które mogą zostać wprowadzone (przez uprawnionego projektanta) bez dodatkowej zgody autora projektu.

Wszystkie inne zmiany, nie ujęte na poniższej liście, które chciałoby Państwo wprowadzić, wymagają dodatkowej zgody autora projektu. Murator S.A. pośredniczy w jej uzyskaniu.

Zgoda wydawana jest bezpłatnie, jest dołączana do zakupionego projektu lub wysyłana listem w terminie 3 dni roboczych od zgłoszenia. Zmiany muszą być wprowadzone do projektu przez uprawnionego projektanta.

Przekrój



Rzuty

Parter 201.63 m²

przedsiónek	6.76 m ²
kuchnia	14.21 m ²
pom. socjalne	9.46 m ²
przedsiónek	2.58 m ²
wc	1.72 m ²
taras	0.00 m ²
wc	4.27 m ²
korytarz	6.36 m ²
wc	7.83 m ²
wc	7.83 m ²
szatnia	4.73 m ²
sala	120.56 m ²
kotłownia	10.70 m ²
pom. magazynowe	4.62 m ²