

## Podstawowe informacje


**murator**

## Dane techniczne projektu

<b>Całkowita powierzchnia</b>	<b>269.25 m<sup>2</sup></b>
<b>Powierzchnia użytkowa</b>	<b>269.25 m<sup>2</sup></b>
<b>Powierzchnia zabudowy</b>	<b>206.47 m<sup>2</sup></b>
<b>Kubatura</b>	<b>1 165 m<sup>3</sup></b>
<b>Kąt nachylenia</b>	<b>25°</b>
<b>Wysokość budynku</b>	<b>7.95 m</b>

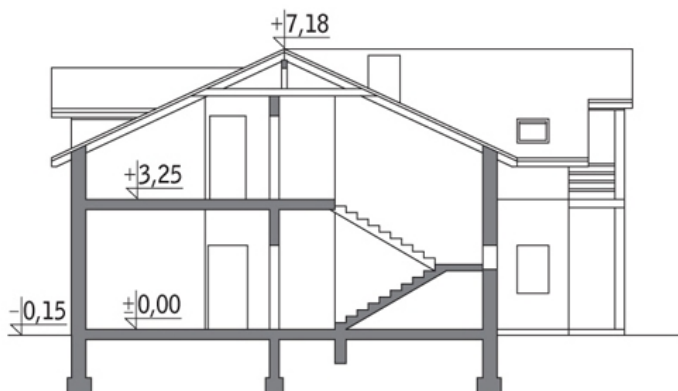

**murator**

## Opis projektu

Poniżej przedstawiamy zawarty w dokumentacji zakres zmian które mogą zostać wprowadzone (przez uprawnionego projektanta) bez dodatkowej zgody autora projektu. Wszystkie inne zmiany, nie ujęte na poniższej liście, które chcieliby Państwo wprowadzić, wymagają dodatkowej zgody autora projektu. Murator S.A. pośredniczy w jej uzyskaniu.

Zgoda wydawana jest bezpłatnie, jest dołączana do zakupionego projektu lub wysyłana listem w terminie 3 dni roboczych od zgłoszenia. Zmiany muszą być wprowadzone do projektu przez uprawnionego projektanta.

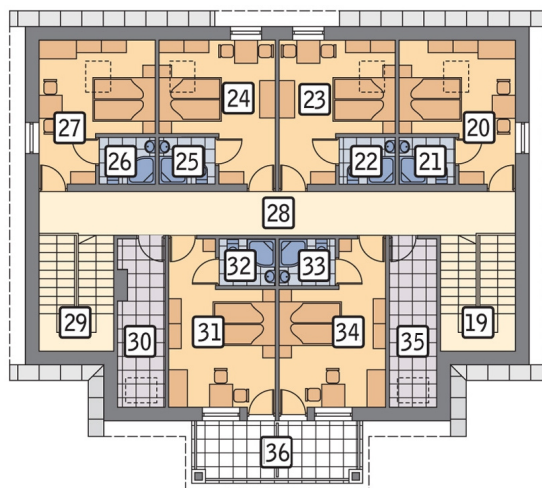
## Przekrój



**Rzuty**

**Parter 141.59 m<sup>2</sup>**

przedsionek	3.42 m <sup>2</sup>
pokój	13.87 m <sup>2</sup>
pokój	13.87 m <sup>2</sup>
łazienka	2.60 m <sup>2</sup>
łazienka	2.60 m <sup>2</sup>
pokój	13.87 m <sup>2</sup>
pom. gosp.	1.81 m <sup>2</sup>
kotłownia	12.52 m <sup>2</sup>
wc	3.50 m <sup>2</sup>
korytarz	20.89 m <sup>2</sup>
hol	13.08 m <sup>2</sup>
recepcja	2.33 m <sup>2</sup>
łazienka	3.50 m <sup>2</sup>
dyżurka	12.85 m <sup>2</sup>
pom. gosp.	1.81 m <sup>2</sup>
pokój	13.87 m <sup>2</sup>
łazienka	2.60 m <sup>2</sup>
łazienka	2.60 m <sup>2</sup>


**Poddasze 127.66 m<sup>2</sup>**

schody	8.75 m <sup>2</sup>
pokój	7.95 m <sup>2</sup>
łazienka	2.60 m <sup>2</sup>
łazienka	2.60 m <sup>2</sup>
pokój	11.01 m <sup>2</sup>
pokój	11.01 m <sup>2</sup>
łazienka	2.60 m <sup>2</sup>
łazienka	2.60 m <sup>2</sup>
pokój	7.95 m <sup>2</sup>
korytarz	20.89 m <sup>2</sup>
schody	8.75 m <sup>2</sup>
pom. magazynowe	2.61 m <sup>2</sup>
pokój	15.10 m <sup>2</sup>
łazienka	2.60 m <sup>2</sup>
łazienka	2.60 m <sup>2</sup>
pokój	15.10 m <sup>2</sup>
pom. magazynowe	2.94 m <sup>2</sup>
taras	0.00 m <sup>2</sup>