

Podstawowe informacje



Dane techniczne projektu

Całkowita powierzchnia	216.60 m²
Powierzchnia użytkowa	107.91 m²
Powierzchnia zabudowy	146.05 m²
Kubatura	650.67 m³
Kąt nachylenia	25°
Wysokość budynku	6.34 m

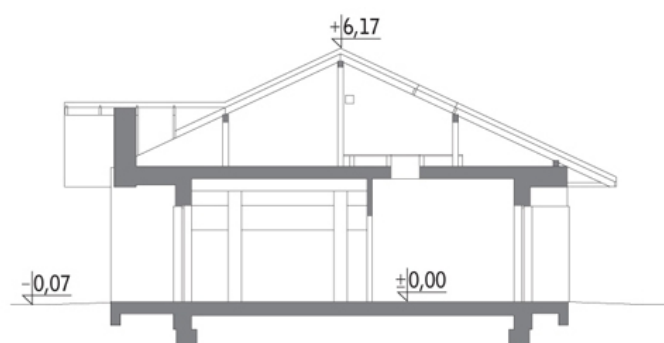


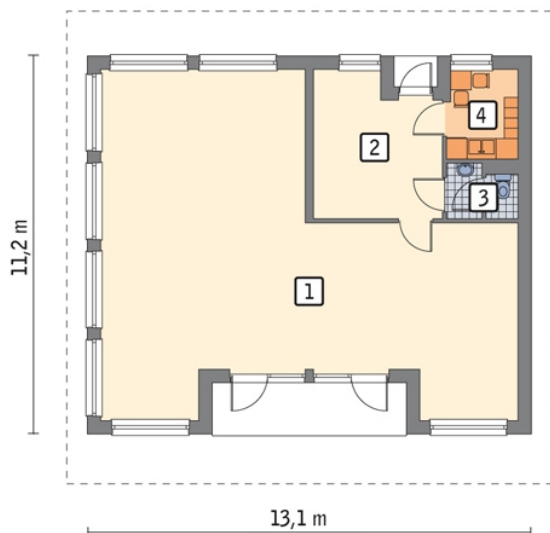
Opis projektu

Poniżej przedstawiamy zawarty w dokumentacji zakres zmian które mogą zostać wprowadzone (przez uprawnionego projektanta) bez dodatkowej zgody autora projektu. Wszystkie inne zmiany, nie ujęte na poniższej liście, które chcieliby Państwo wprowadzić, wymagają dodatkowej zgody autora projektu. Murator S.A. pośredniczy w jej uzyskaniu.

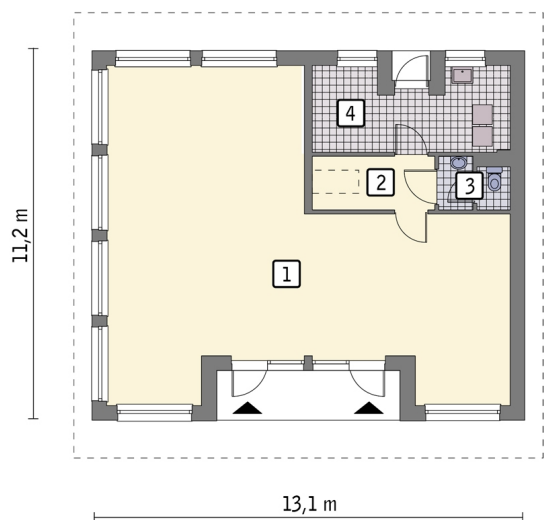
Zgoda wydawana jest bezpłatnie, jest dołączana do zakupionego projektu lub wysyłana listem w terminie 3 dni roboczych od zgłoszenia. Zmiany muszą być wprowadzone do projektu przez uprawnionego projektanta.

Przekrój



Rzuty

Parter 107.91 m²

pom. usługowe	85.46 m ²
hol	14.53 m ²
wc	2.73 m ²
pom. socjalne	5.19 m ²


Parter 108.69 m²

pom. usługowe	86.58 m ²
korytarz	5.82 m ²
wc	2.82 m ²
kotłownia	13.47 m ²