

Podstawowe informacje



Dane techniczne projektu

Całkowita powierzchnia	292.05 m²
Powierzchnia użytkowa	280.92 m²
Powierzchnia zabudowy	270.10 m²
Kubatura	1 671 m³
Kąt nachylenia	30°
Wysokość budynku	7.90 m

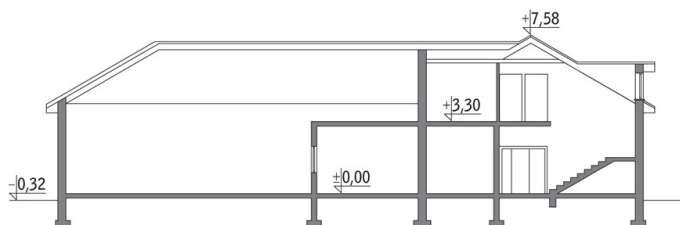
Opis projektu

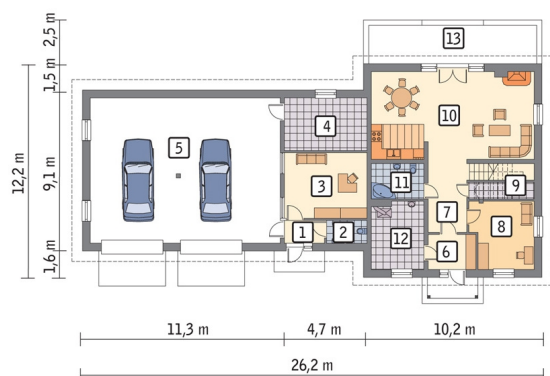
Poniżej przedstawiamy zawarty w dokumentacji zakres zmian które mogą zostać wprowadzone (przez uprawnionego projektanta) bez dodatkowej zgody autora projektu.

Wszystkie inne zmiany, nie ujęte na poniższej liście, które chcieliby Państwo wprowadzić, wymagają dodatkowej zgody autora projektu. Murator S.A. pośredniczy w jej uzyskaniu.

Zgoda wydawana jest bezpłatnie, jest dołączana do zakupionego projektu lub wysyłana listem w terminie 3 dni roboczych od zgłoszenia. Zmiany muszą być wprowadzone do projektu przez uprawnionego projektanta.

Przekrój



Rzuty

Parter 218.69 m²

przedsionek	2.86 m ²
pokój + aneks kuchenny	45.69 m ²
łazienka	5.91 m ²
kotłownia	11.13 m ²
taras	0.00 m ²
wc	2.84 m ²
pom. biurowe	17.33 m ²
pom. gosp.	13.87 m ²
pom. usługowe	89.02 m ²
przedsionek	5.30 m ²
hol	9.15 m ²
pokój	13.19 m ²
pom. gosp.	2.40 m ²


Poddasze 73.36 m²

schody	7.27 m ²
hol	7.38 m ²
sypialnia	16.35 m ²
sypialnia	16.16 m ²
łazienka	6.11 m ²
sypialnia	5.96 m ²
łazienka	5.92 m ²
sypialnia	8.21 m ²
pustka nad parterem	0.00 m ²