

## Podstawowe informacje



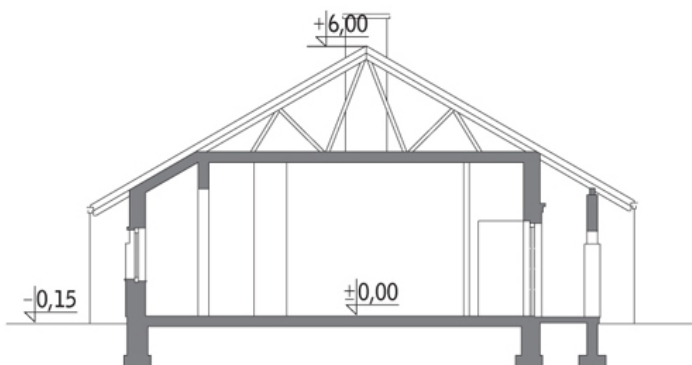
## Dane techniczne projektu

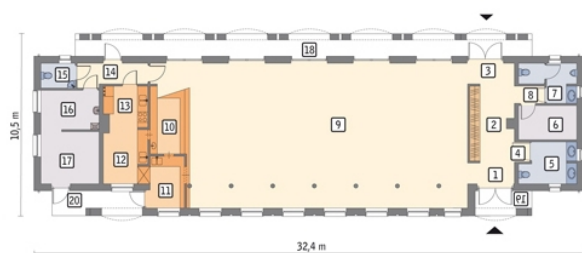
<b>Całkowita powierzchnia</b>	<b>234.58 m<sup>2</sup></b>
<b>Powierzchnia użytkowa</b>	<b>234.58 m<sup>2</sup></b>
<b>Powierzchnia zabudowy</b>	<b>326.91 m<sup>2</sup></b>
<b>Kubatura</b>	<b>1 465 m<sup>3</sup></b>
<b>Kąt nachylenia</b>	<b>30°</b>
<b>Wysokość budynku</b>	<b>6.15 m</b>

## Opis projektu

W projekcie, w części opisu technicznego, zawarty jest zapis, zgodnie z którym autor projektu upoważnia (bezterminowo) innych projektantów, do dokonywania - na ich odpowiedzialność - wszelkich zmian w dokumentacji. Wszystkie zmiany muszą być wprowadzone przez uprawnionego projektanta, którego może wybrać Inwestor kupujący projekt. 4 egzemplarze projektu architektoniczno-budowlanego ze szczegółowym opisem □ projekt instalacji, wodno-kanalizacyjnej, c.o., elektrycznej, gazowej (jeśli występują) □ lista zmian, które można wprowadzić w ramach adaptacji projektu

## Przekrój



**Rzuty**

**Parter 234.58 m<sup>2</sup>**

<b>przedsionek</b>	3.24 m <sup>2</sup>
<b>bar</b>	8.27 m <sup>2</sup>
<b>zmywalnia</b>	5.97 m <sup>2</sup>
<b>przygotownia</b>	8.24 m <sup>2</sup>
<b>kuchnia</b>	5.81 m <sup>2</sup>
<b>korytarz</b>	5.20 m <sup>2</sup>
<b>wc</b>	2.85 m <sup>2</sup>
<b>kotłownia</b>	7.63 m <sup>2</sup>
<b>pom. gosp.</b>	10.10 m <sup>2</sup>
<b>taras</b>	0.00 m <sup>2</sup>
<b>szatnia</b>	11.34 m <sup>2</sup>
<b>przedsionek</b>	3.24 m <sup>2</sup>
<b>korytarz</b>	0.74 m <sup>2</sup>
<b>wc</b>	7.09 m <sup>2</sup>
<b>pom. gosp.</b>	4.04 m <sup>2</sup>
<b>wc</b>	6.19 m <sup>2</sup>
<b>korytarz</b>	1.20 m <sup>2</sup>
<b>sala</b>	143.43 m <sup>2</sup>