

Podstawowe informacje



Dane techniczne projektu

Całkowita powierzchnia	316.75 m²
Powierzchnia użytkowa	316.75 m²
Powierzchnia zabudowy	216.76 m²
Kubatura	1 421 m³
Kąt nachylenia	40°
Wysokość budynku	7.90 m



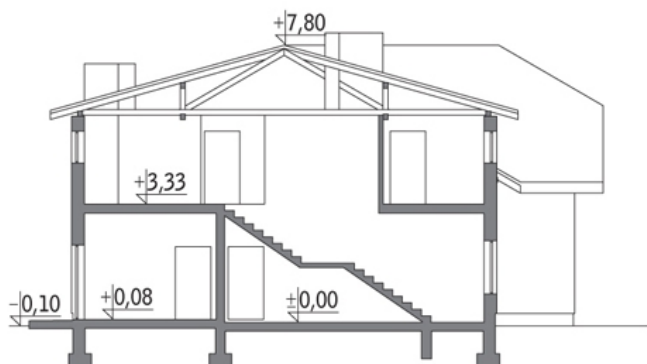
Opis projektu

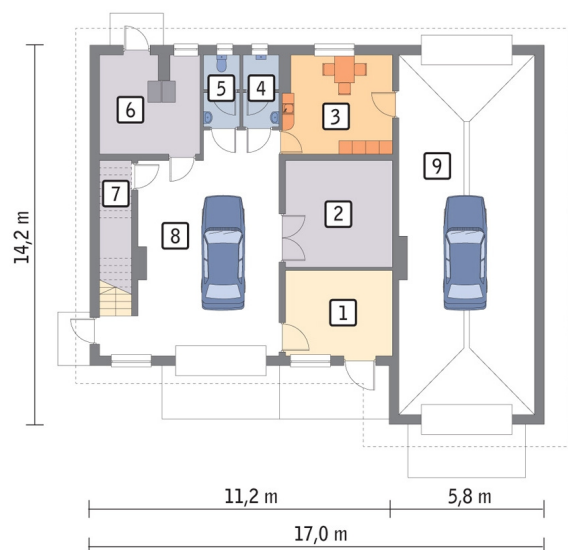
Poniżej przedstawiamy zawarty w dokumentacji zakres zmian które mogą zostać wprowadzone (przez uprawnionego projektanta) bez dodatkowej zgody autora projektu.

Wszystkie inne zmiany, nie ujęte na poniższej liście, które chciałoby Państwo wprowadzić, wymagają dodatkowej zgody autora projektu. Murator S.A. pośredniczy w jej uzyskaniu.

Zgoda wydawana jest bezpłatnie, jest dołączana do zakupionego projektu lub wysyłana listem w terminie 3 dni roboczych od zgłoszenia. Zmiany muszą być wprowadzone do projektu przez uprawnionego projektanta.

Przekrój



Rzuty

Parter 179.92 m²

poczekalnia	12.58 m ²
pom. magazynowe	15.76 m ²
pom. socjalne	14.63 m ²
wc	3.34 m ²
wc	3.34 m ²
kotłownia	12.94 m ²
pom. gosp.	6.77 m ²
pom. obsługi pojazdów	43.17 m ²
pom. myjni	67.39 m ²


Poddasze 136.83 m²

schody	5.05 m ²
korytarz	29.30 m ²
kuchnia	10.10 m ²
jadalnia	13.10 m ²
pom. biurowe	12.30 m ²
pom. socjalne	13.88 m ²
wc	2.50 m ²
umywalnia	4.00 m ²
korytarz	5.20 m ²
schowek	6.50 m ²
schody	3.80 m ²
pom. magazynowe	31.10 m ²