

## Podstawowe informacje



## Dane techniczne projektu

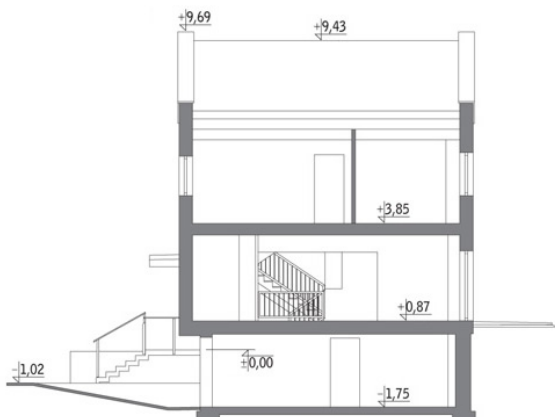
<b>Całkowita powierzchnia</b>	<b>121.90 m<sup>2</sup></b>
<b>Powierzchnia użytkowa</b>	<b>130.10 m<sup>2</sup></b>
<b>Powierzchnia zabudowy</b>	<b>76.40 m<sup>2</sup></b>
<b>Kubatura</b>	<b>697.80 m<sup>3</sup></b>
<b>Kąt nachylenia</b>	<b>30°</b>
<b>Wysokość budynku</b>	<b>10.45 m</b>
<b>Wymiary działki</b>	<b>21 x 13.20 m</b>

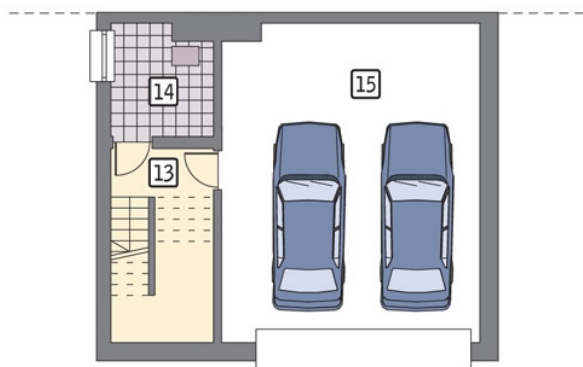


## Opis projektu

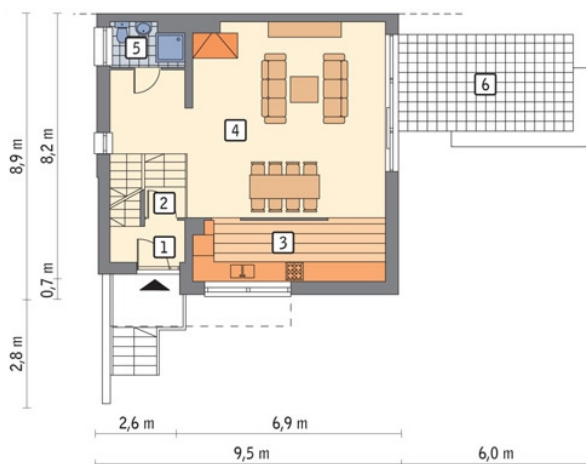
Projekt domu przeznaczony do zabudowy bliźniaczej. Dwa zestawione razem segmenty tworzą prostą bryłę nakrytą dwuspadowym dachem. Surowość białoszarej elewacji przełamują miodowobrazowe elementy: stolarka i schody prowadzące do głównego wejścia. Najważniejsza i największa część parteru to salon - miejsce rodzinnych spotkań przy wspólnym stole. Kominek i wygodna część wypoczynkowa sprzyjać będą spotkaniom towarzyskim. W ciepłe dni i wieczory spotkania te mogą się odbywać na tarasie, na który prowadzą szerokie, przesuwne drzwi. Uzupełnieniem strefy dziennej jest p...

## Przekrój



**Rzuty**

**Piwnica 56.50 m<sup>2</sup>**

korytarz	5.70 m <sup>2</sup>
kotłownia	5.80 m <sup>2</sup>
garaż	45.00 m <sup>2</sup>


**Parter 65.40 m<sup>2</sup>**

przedsiónek	4.80 m <sup>2</sup>
hol	9.60 m <sup>2</sup>
kuchnia	11.50 m <sup>2</sup>
pokój dzienny	36.60 m <sup>2</sup>
łazienka	2.90 m <sup>2</sup>
taras	0.00 m <sup>2</sup>

**Rzuty**

