

Podstawowe informacje



Dane techniczne projektu

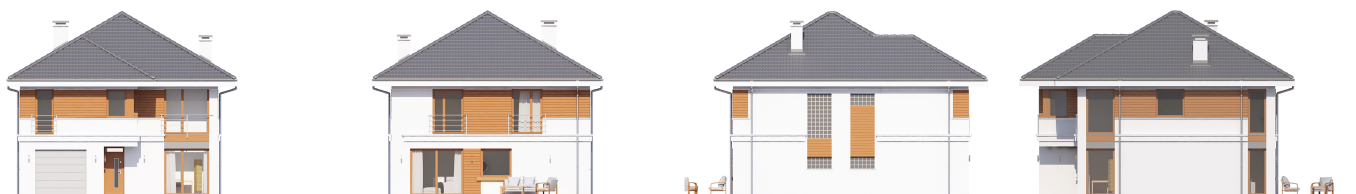
Całkowita powierzchnia	206.54 m²
Powierzchnia użytkowa	134.26 m²
Powierzchnia zabudowy	101.72 m²
Powierzchnia dachu	160.29 m²
Kubatura	882 m³
Wymiary budynku	9 x 11 m
Kąt nachylenia	30°
Wysokość budynku	8.90 m
Wymiary działki	16.70 x 19.56 m



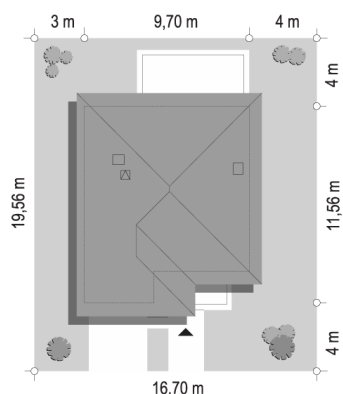
Opis projektu

Wariant projektu ze zmienionym kątem nachylenia dachu na 30 stopni

Elewacje



Sytuacje



Rzuty
