

## Podstawowe informacje



## Dane techniczne projektu

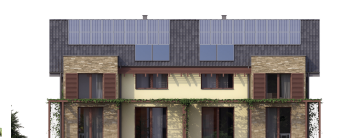
<b>Powierzchnia użytkowa</b>	<b>135 m<sup>2</sup></b>
<b>Powierzchnia zabudowy</b>	<b>119.87 m<sup>2</sup></b>
<b>Kubatura</b>	<b>699.23 m<sup>3</sup></b>
<b>Kąt nachylenia</b>	<b>35°</b>
<b>Wysokość budynku</b>	<b>9.60 m</b>
<b>Wymiary działki</b>	<b>13 x 24.80 m</b>

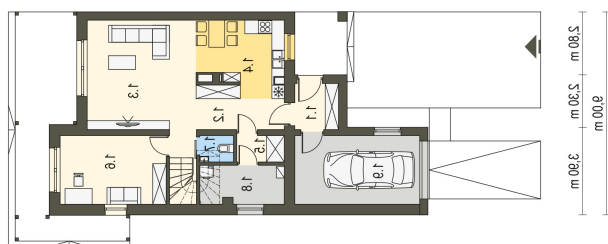
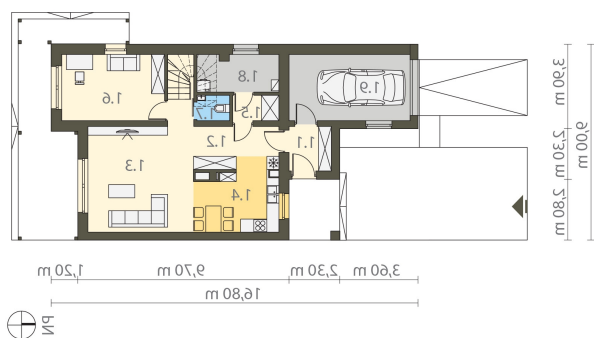
## Opis projektu

TWIN CLASSIC to propozycja niskoenergetycznego budynku bliźniaczego o klasycznym charakterze. Wysunięty z bryły domu garaż pełniący rolę balkonu, obrosnięty pnączami na pewno wyróżni ten budynek spośród sąsiednich. Unikalny charakter budynku podkreśla również obszerna pergola od strony ogrodu.

Układ funkcjonalny pozwala na stworzenie zarówno zabudowy bliźniaczej jak i szeregowej. Charakterystyczny wykusz od strony południowej w naturalny sposób wydziela strefę prywatną tarasu. Parter domu został zaprojektowany jako duża, jednoprzestrzenna część dz...

## Elewacje



**Rzuty**

**Rzuty**