

## Podstawowe informacje



## Dane techniczne projektu

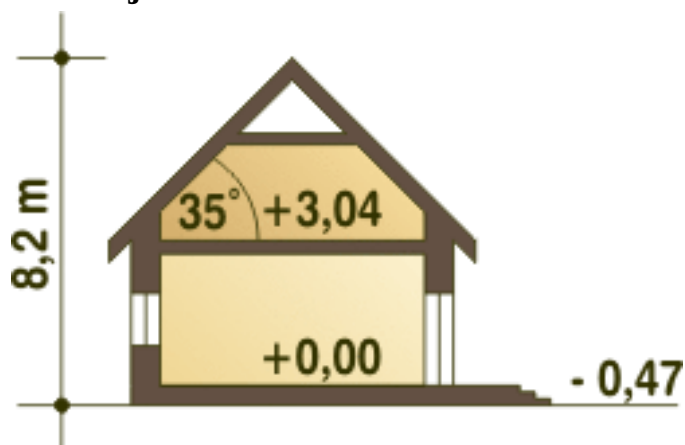
<b>Całkowita powierzchnia</b>	<b>114.40 m<sup>2</sup></b>
<b>Powierzchnia użytkowa</b>	<b>82.10 m<sup>2</sup></b>
<b>Powierzchnia zabudowy</b>	<b>80.50 m<sup>2</sup></b>
<b>Powierzchnia dachu</b>	<b>142.50 m<sup>2</sup></b>
<b>Kubatura</b>	<b>316 m<sup>3</sup></b>
<b>Wymiary budynku</b>	<b>9.10 x 9.10 m</b>
<b>Kąt nachylenia</b>	<b>35°</b>
<b>Wysokość budynku</b>	<b>8.20 m</b>
<b>Wymiary działki</b>	<b>17.10 x 17.10 m</b>



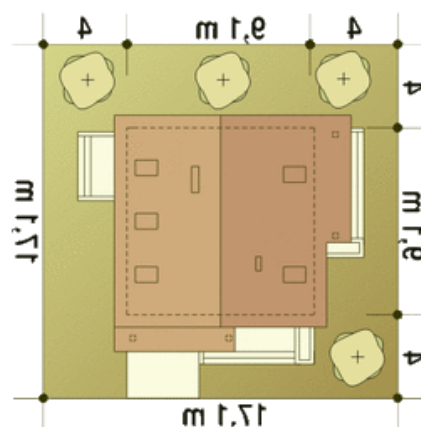
## Opis projektu

Projekt gotowy Turkawka II zawiera w swoim programie użytkowym: salon z jadalnią, otwartą kuchnią, schodami na górę i kominkiem oraz witrynę ogrodową. Na parterze poza tym znajdują się jeszcze takie pomieszczenia jak: garderoba wiatrołap, WC, garaż i kotłownia oraz spiżarnia. Piętro składa się z przedpokoju, trzech sypialni i łazienki oraz garderoby. Turkawka jest bardzo prosta i oszczędna - będzie tania w budowie i ekonomiczna.

## Przekrój



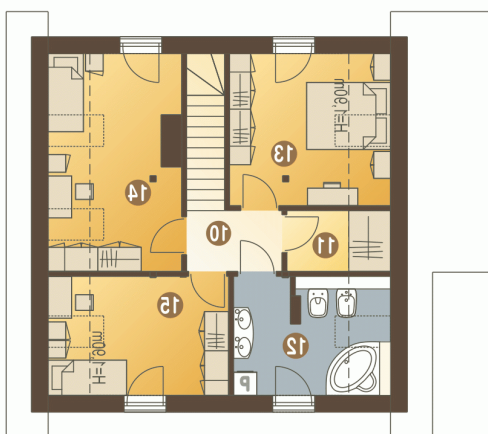
## Sytuacje



**Rzuty**

**Parter 62.90 m<sup>2</sup>**

Wiatrołap	3.70 m <sup>2</sup>
Hol i garderoba	2.10 m <sup>2</sup>
WC	1.50 m <sup>2</sup>
Spizarnia	1.70 m <sup>2</sup>
Kuchnia	5.80 m <sup>2</sup>
Salon	20.10 m <sup>2</sup>
Schody	3.90 m <sup>2</sup>
Pom. tech.*	6.50 m <sup>2</sup>
Garaż*	17.60 m <sup>2</sup>


**Piętro 51.50 m<sup>2</sup>**

Przedpokój	3.20 m <sup>2</sup>
Garderoba (strych)*	2.20 m <sup>2</sup>
Łazienka	7.60 m <sup>2</sup>
Sypialnia	10.50 m <sup>2</sup>
Sypialnia	11.00 m <sup>2</sup>
Sypialnia	9.50 m <sup>2</sup>