

Podstawowe informacje



Dane techniczne projektu

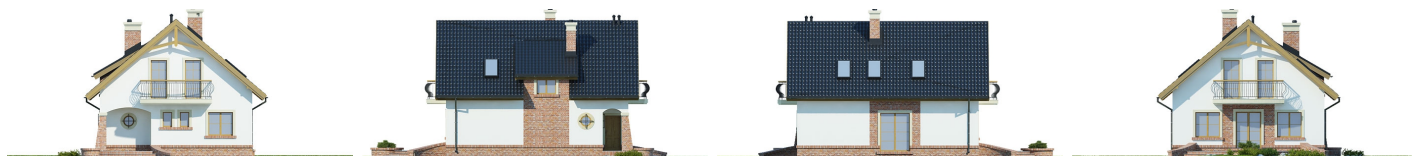
| | |
|-------------------------------|-----------------------------|
| Całkowita powierzchnia | 119.60 m² |
| Powierzchnia użytkowa | 119.60 m² |
| Powierzchnia zabudowy | 97.20 m² |
| Powierzchnia dachu | 167.40 m² |
| Kubatura | 380.10 m³ |
| Kąt nachylenia | 40° |
| Wysokość budynku | 8.20 m |
| Wymiary działki | 17 x 18.80 m |



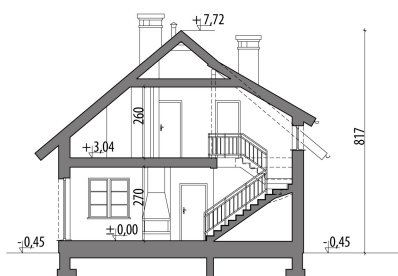
Opis projektu

Dom z poddaszem użytkowym, zaprojektowany z myślą o 4-6-osobowej rodzinie. Na parterze zaplanowano pokój dzienny, przestrzennie połączony z jadalnią i kuchnią, spiżarnię, łazienkę, pokój gościnny/gabinet oraz pomieszczenie gospodarcze. Poddasze to trzy sypialnie (w tym jedna z własną garderobą) oraz łazienka. Projekt domu dostępny jest w wersji z garażem jednostanowiskowym - Tuliusz oraz z garażem dwustanowiskowym - Tuliusz II.

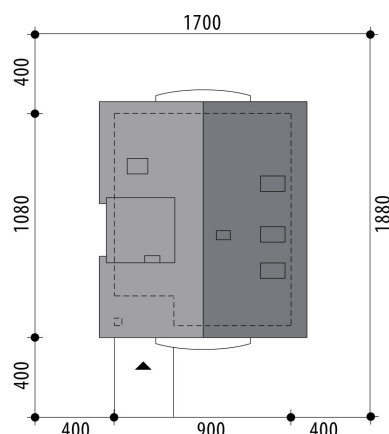
Elewacje

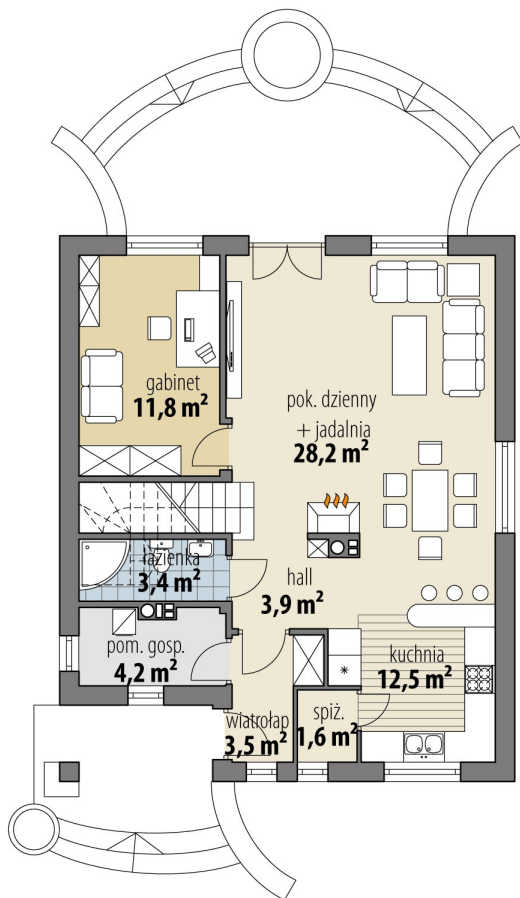


Przekrój



Sytuacje

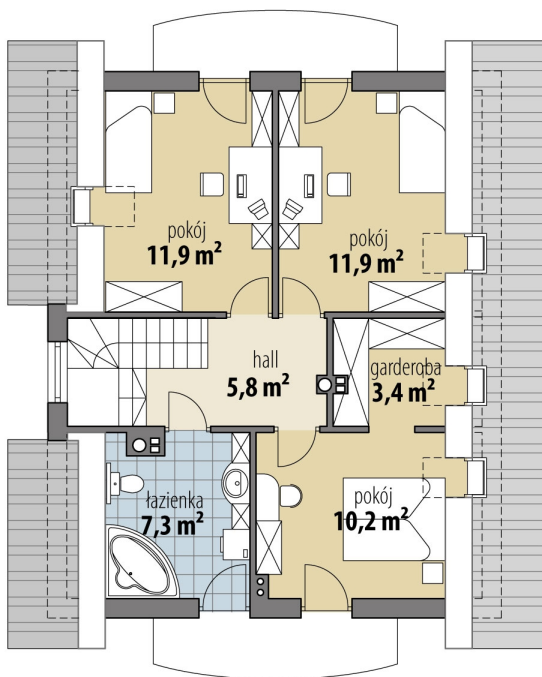


Rzuty

Parter 69.10 m²

| | |
|-------------------------|----------------------|
| wiatrołap | 3.50 m ² |
| hall | 3.90 m ² |
| spizarnia | 1.60 m ² |
| kuchnia | 12.50 m ² |
| pok. dzienny + jadalnia | 28.20 m ² |
| pokój | 11.80 m ² |
| łazienka | 3.40 m ² |
| pom. gosp. | 4.20 m ² |

Poddasze 50.50 m²

| | |
|-----------|----------------------|
| hall | 5.80 m ² |
| łazienka | 7.30 m ² |
| pokój | 10.20 m ² |
| garderoba | 3.40 m ² |
| pokój | 11.90 m ² |
| pokój | 11.90 m ² |



DOBRY DOM
ul. Wrzesława Romańczuka 6, 35-302 Rzeszów
+48 17 852 52 30
08:00 - 16:00

waldemar.kowalski@grupadobrydom.pl
Podane ceny nie stanowią oferty handlowej w rozumieniu art. 66 par. 1 Kodeksu Cywilnego