

## Podstawowe informacje

10161000



10161000



## Dane techniczne projektu

<b>Całkowita powierzchnia</b>	<b>1 226.40 m<sup>2</sup></b>
<b>Powierzchnia użytkowa</b>	<b>1 226.50 m<sup>2</sup></b>
<b>Powierzchnia zabudowy</b>	<b>1 357.90 m<sup>2</sup></b>
<b>Kubatura</b>	<b>4 310 m<sup>3</sup></b>
<b>Wymiary budynku</b>	<b>74.50 x 18.10 m</b>
<b>Kąt nachylenia</b>	<b>15°</b>
<b>Wysokość budynku</b>	<b>6.13 m</b>

## Opis projektu

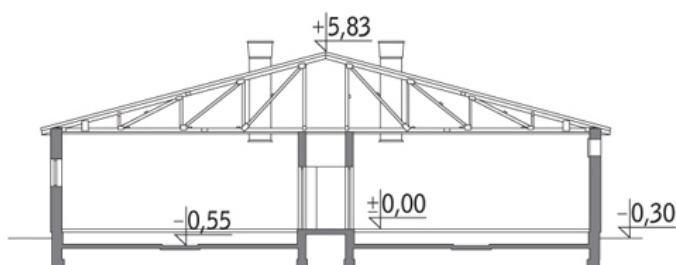
Budynek murowany o konstrukcji dwunawowej, parterowy, niepodpiwniczony. Obiekt przeznaczony do tuczu trzody chlewnej w średnich gospodarstwach rolnych. Budynek tuczarni na 960 sztuk, z sektorami odchovu warchlaków (tuczu wstępnego) i tuczu końcowego (100,80 DJP). Projekt zakłada zlokalizowanie pomieszczeń obsługi technicznej i technologicznej poza budynkami tuczarni.

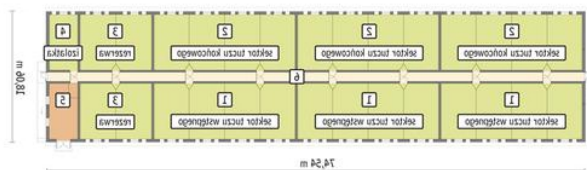
System utrzymania: na rusztach.

Zadawanie paszy: zautomatyzowany paszociąg.

Usuwanie odchodów: odpływ gnojowicy rurami PCV do zbiornika przepompowni, a następnie do szczelnego zbiornika na gnojowi...

## Przekrój



**Rzuty**

**Parter 1 226.40 m<sup>2</sup>**

<b>Sektor tuczu wstępnego</b>	456.30 m <sup>2</sup>
<b>Sektor tuczu końcowego</b>	456.30 m <sup>2</sup>
<b>Pom. rezerwy</b>	155.20 m <sup>2</sup>
<b>Izolotka</b>	31.00 m <sup>2</sup>
<b>Magazyn pasz</b>	31.00 m <sup>2</sup>
<b>Komunikacja</b>	96.60 m <sup>2</sup>