

Podstawowe informacje

10161000



10161000



Dane techniczne projektu

Całkowita powierzchnia	424.20 m²
Powierzchnia użytkowa	424.16 m²
Powierzchnia zabudowy	471.55 m²
Kubatura	1 825 m³
Wymiary budynku	30.70 x 15.30 m
Kąt nachylenia	15°
Wysokość budynku	6.75 m

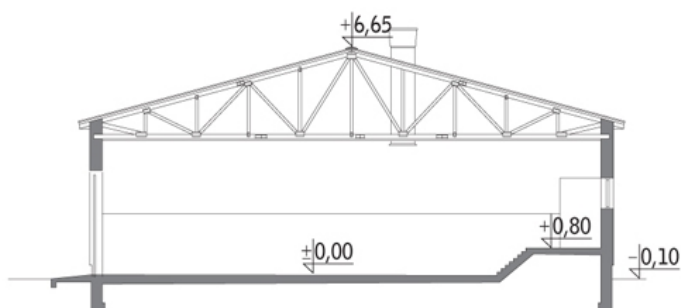
Opis projektu

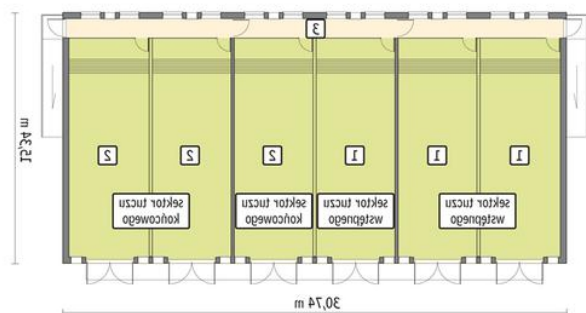
Budynek murowany o konstrukcji jednonawowej, parterowy, niepodpiwniczony. Obiekt przeznaczony do tuczu trzody chlewnej w małych gospodarstwach rolnych. Budynek tuczarni na 360 sztuk, z sektorami odchowu warchlaków (tuczu wstępnego) i tuczu końcowego (37,80 DJP). Projekt zakłada zlokalizowanie pomieszczeń obsługi technicznej i technologicznej poza budynkami tuczarni.

System utrzymania: na głębokiej ściółce.

Ścielenie stanowisk: dostarczenie słomy gankiem paszowym lub z zewnątrz, otworami wrotowymi; słoma w balotach dostarczana przez wrota kojców z podnośnik...

Przekrój



Rzuty**Parter 424.20 m²****Sektor tuczu wstępnego**194.10 m²**Sektor tuczu końcowego**194.10 m²**Komunikacja/ ganek paszowy**36.00 m²