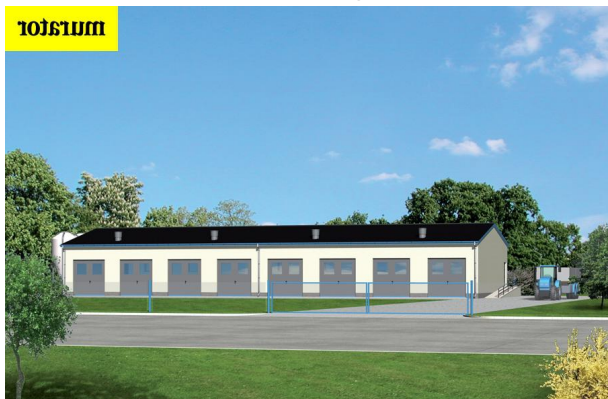


## Podstawowe informacje

10161000



10161000



## Dane techniczne projektu

<b>Całkowita powierzchnia</b>	<b>383.80 m<sup>2</sup></b>
<b>Powierzchnia użytkowa</b>	<b>383.84 m<sup>2</sup></b>
<b>Powierzchnia zabudowy</b>	<b>439 m<sup>2</sup></b>
<b>Kubatura</b>	<b>1 625 m<sup>3</sup></b>
<b>Wymiary budynku</b>	<b>12.30 x 35.70 m</b>
<b>Kąt nachylenia</b>	<b>13°</b>
<b>Wysokość budynku</b>	<b>6.08 m</b>

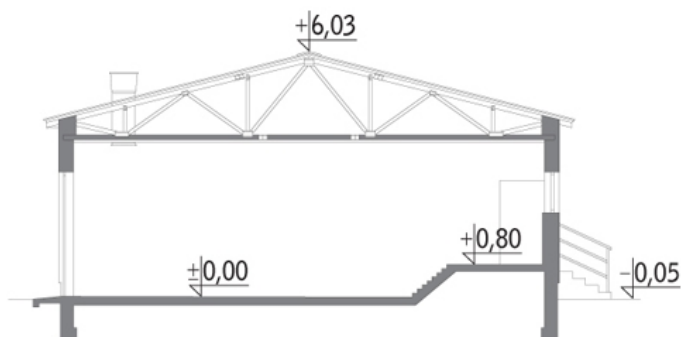
## Opis projektu

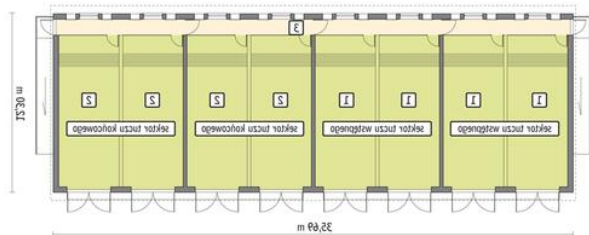
Budynek murowany o konstrukcji jednonawowej, niepodpiwniczonyj. Obiekt przeznaczony do tuczu trzody chlewnej w małych gospodarstwach rolnych. Budynek tuczarni na 320 sztuk, z sektorami odchowu warchlaków (tuczu wstępnego) i tuczu końcowego (33,60 DJP). Projekt zakłada zlokalizowanie pomieszczeń obsługi technicznej i technologicznej poza budynkiem tuczarni.

System utrzymania: na głębokiej ściółce.

Ścielenie stanowisk: dostarczenie słomy gankiem paszowym lub z zewnątrz, otworami wrotowymi; słoma w balotach dostarczana przez wrota kojców z podnośnika widłowego...

## Przekrój



**Rzuty****Parter 383.80 m<sup>2</sup>****Sektor tuczu wstępnego**172.70 m<sup>2</sup>**Sektor tuczu końcowego**172.70 m<sup>2</sup>**Komunikacja/ ganek paszowy**38.40 m<sup>2</sup>