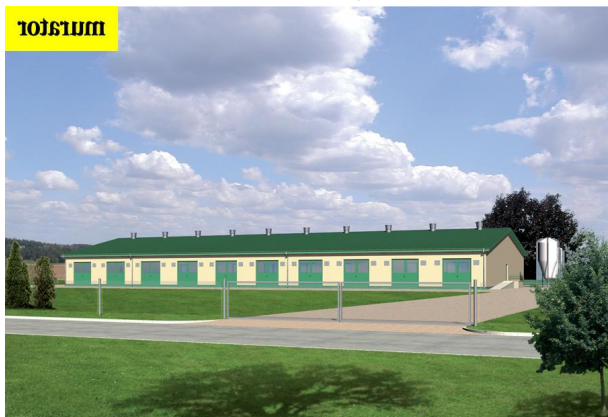


Podstawowe informacje

10161000



10161000



Dane techniczne projektu

Całkowita powierzchnia	1 392.70 m²
Powierzchnia użytkowa	1 392.70 m²
Powierzchnia zabudowy	1 505.90 m²
Kubatura	5 420 m³
Wymiary budynku	61.50 x 24.50 m
Kąt nachylenia	13°
Wysokość budynku	7.58 m

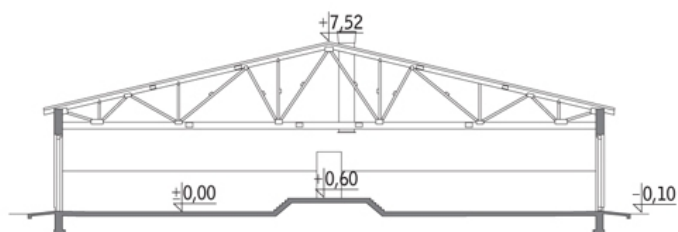
Opis projektu

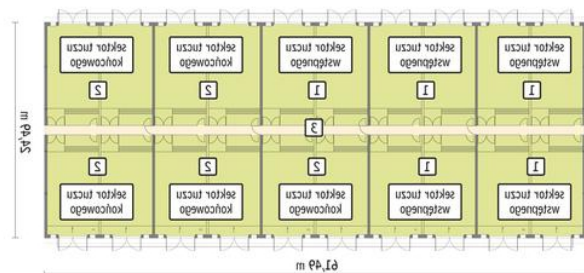
Budynek murowany o konstrukcji jednonawowej, parterowy, niepodpiwniczony. Obiekt przeznaczony do tuczu trzody chlewnej w średnich gospodarstwach rolnych. Budynek tuczarni na 1000 sztuk, z sektorami odchowu warchlaków (tuczu wstępnego) i tuczu końcowego (105 DJP). Projekt zakłada zlokalizowanie pomieszczeń obsługi technicznej i technologicznej poza budynkami tuczarni.

System utrzymania: na głębokiej ściółce.

Ścielenie stanowisk: dostarczenie słomy gankiem paszowym lub z zewnątrz, otworami wrotowymi; słoma w balotach dostarczana przez wrota kojców z podnośni...

Przekrój



Rzuty

Parter 1 392.70 m²
Sektor tuczu wstępnego

 662.20 m²
Sektor tuczu końcowego

 662.20 m²
Komunikacja/ ganek paszowy

 68.30 m²