

Podstawowe informacje



Dane techniczne projektu

Całkowita powierzchnia	135.50 m²
Powierzchnia użytkowa	135.50 m²
Powierzchnia zabudowy	122.50 m²
Powierzchnia dachu	207.90 m²
Kubatura	437.40 m³
Kąt nachylenia	40°
Wysokość budynku	8.50 m
Wymiary działki	19.70 x 19.06 m



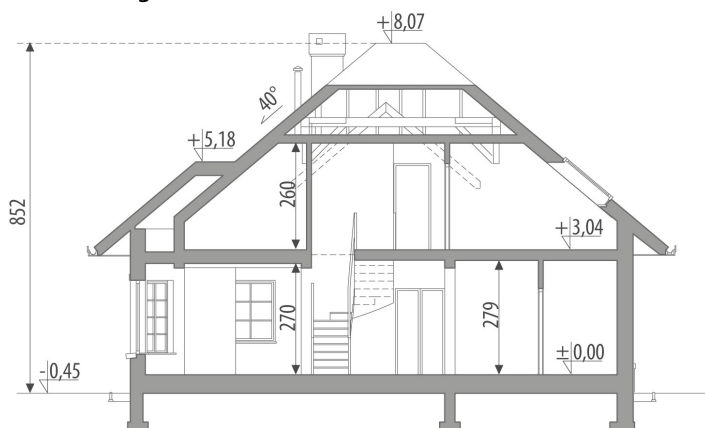
Opis projektu

Dom z poddaszem użytkowym, niepodpiwniczony, przeznaczony dla 4-5 osobowej rodziny. Na parterze znajduje się część dzienna z obszernym salonem połączonym poprzez jadalnię z kuchnią, spiżarnia, pokój z łazienką oraz pomieszczenie gospodarcze. Na poddaszu znajdują się trzy sypialnie z ogólnodostępną łazienką. Projekt dostępny w wersji z garażem dwustanowiskowym - Tryton II oraz garażem jednostanowiskowym - Tryton.

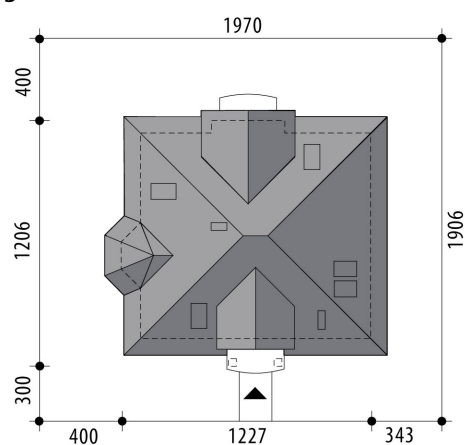
Elewacje

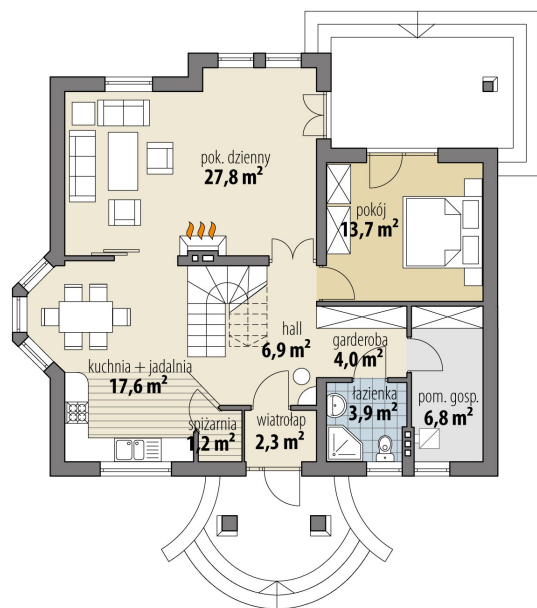


Przekrój

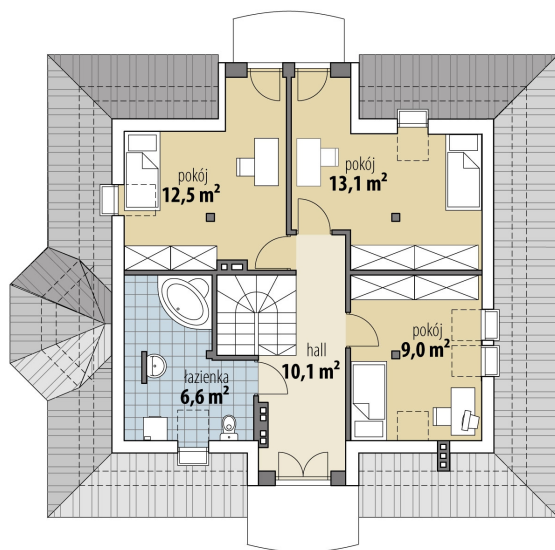


Sytuacje



Rzuty

Parter 84.20 m²

wiatrołap	2.30 m ²
hall	6.90 m ²
kuchnia + jadalnia	17.60 m ²
spizarnia	1.20 m ²
pok. dzienny	27.80 m ²
pokój	13.70 m ²
garderoba	4.00 m ²
łazienka	3.90 m ²
pom. gosp.	6.80 m ²


Poddasze 51.30 m²

hall	10.10 m ²
pokój	13.10 m ²
pokój	12.50 m ²
łazienka	6.60 m ²
pokój	9.00 m ²