

Podstawowe informacje



Dane techniczne projektu

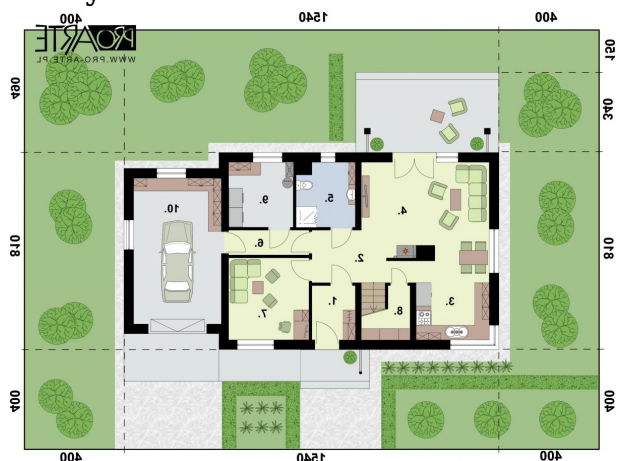
Całkowita powierzchnia	238.20 m²
Powierzchnia użytkowa	119.17 m²
Powierzchnia zabudowy	121.56 m²
Kubatura	702.35 m³
Kąt nachylenia	40°
Wysokość budynku	7.94 m
Wymiary działki	23.40 x 17 m

Opis projektu

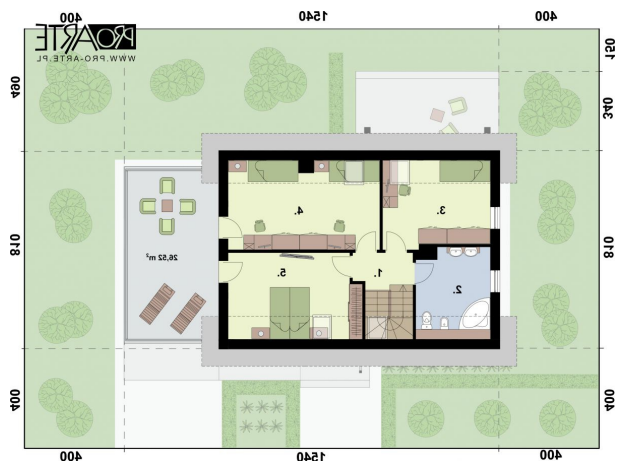
TRYPOLIS 3 - dom mieszkalny wolnostojący z poddaszem użytkowym i garażem.

Elewacje



Rzuty

Parter 91.17 m²

Wiatrołap	3.85 m ²
Garaż	20.81 m ²
Komunikacja	7.87 m ²
Kuchnia z aneksem kuchennym	11.15 m ²
Salon	19.05 m ²
Łazienka	6.11 m ²
Komunikacja	3.24 m ²
Pokój	10.92 m ²
Spizarka	1.23 m ²
Kotłownia / pralnia-suszarnia	6.94 m ²


Poddasze 55.86 m²

Komunikacja	5.34 m ²
Łazienka	8.70 m ²
Pokój	11.86 m ²
Pokój	16.94 m ²
Pokój	13.02 m ²