

## Podstawowe informacje



## Dane techniczne projektu

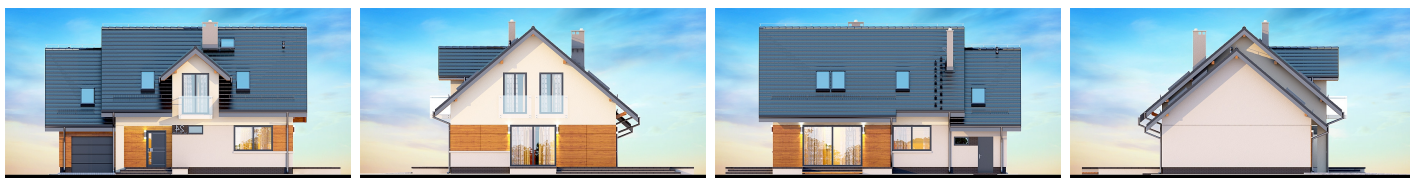
|                               |                             |
|-------------------------------|-----------------------------|
| <b>Całkowita powierzchnia</b> | <b>165.70 m<sup>2</sup></b> |
| <b>Powierzchnia użytkowa</b>  | <b>133.33 m<sup>2</sup></b> |
| <b>Powierzchnia zabudowy</b>  | <b>128.52 m<sup>2</sup></b> |
| <b>Powierzchnia dachu</b>     | <b>231.94 m<sup>2</sup></b> |
| <b>Kubatura</b>               | <b>469.62 m<sup>3</sup></b> |
| <b>Wymiary budynku</b>        | <b>13.64 x 9.64 m</b>       |
| <b>Kąt nachylenia</b>         | <b>40°</b>                  |
| <b>Wysokość budynku</b>       | <b>8.57 m</b>               |
| <b>Wymiary działki</b>        | <b>20.64 x 17.64 m</b>      |



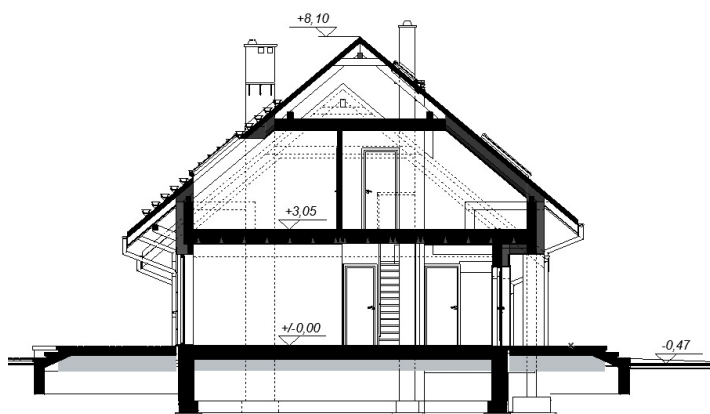
## Opis projektu

TORINA to piękny i funkcjonalny dom przeznaczony dla 3-6 osobowej rodziny o eleganckiej formie i współczesnej estetyce oraz prostej i taniej, dokładnie przemyślanej konstrukcji. Jest to budynek parterowy z użytkowym poddaszem, niepodpiwniczony, z garażem jedno stanowiskowym. Na parterze zlokalizowana jest wygodna i przestronna strefa dzienna składająca się z kuchni (która w zależności od potrzeb może być zamykana lub otwarta) jadalni oraz salonu otwartego na taras i ogród. Dzięki doświetleniu strefy dziennej zarówno od strony ogrodu jak i z boku od strony jadalni,...

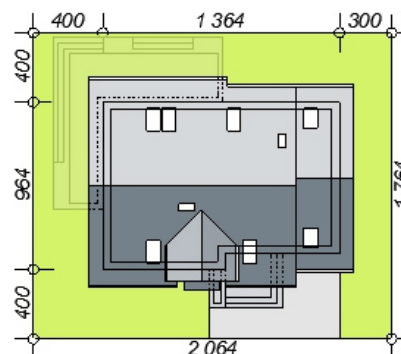
## Elewacje

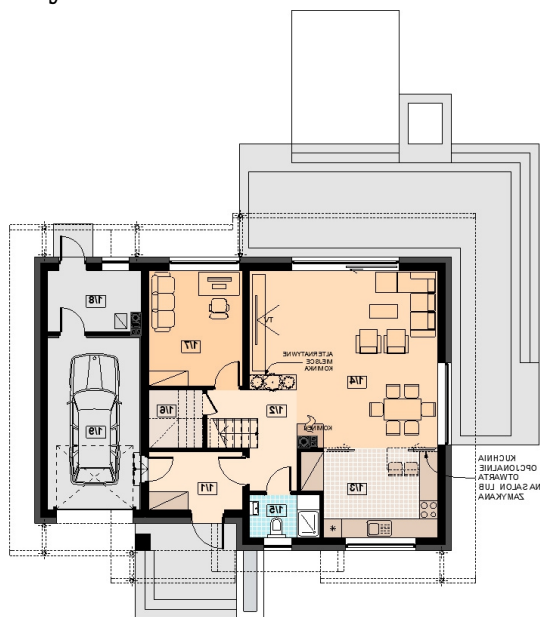


## Przekrój



## Sytuacje



**Rzuty**

**Parter 95.18 m<sup>2</sup>**

|                     |                      |
|---------------------|----------------------|
| Wiatrołap           | 5.75 m <sup>2</sup>  |
| Hol                 | 6.18 m <sup>2</sup>  |
| Kuchnia + spiżarnia | 11.82 m <sup>2</sup> |
| Salon + jadalnia    | 32.52 m <sup>2</sup> |
| Łazienka            | 3.14 m <sup>2</sup>  |
| Schowek             | 1.65 m <sup>2</sup>  |
| Pokój / gabinet     | 11.46 m <sup>2</sup> |
| Pom. gospodarcze    | 5.85 m <sup>2</sup>  |
| Garaż               | 16.81 m <sup>2</sup> |

**Poddasze 70.52 m<sup>2</sup>**

|             |                      |
|-------------|----------------------|
| Komunikacja | 5.51 m <sup>2</sup>  |
| Pokój       | 11.21 m <sup>2</sup> |
| Pokój       | 12.64 m <sup>2</sup> |
| Pokój       | 15.95 m <sup>2</sup> |
| Łazienka    | 9.65 m <sup>2</sup>  |
| Strych      | 15.56 m <sup>2</sup> |

