

## Podstawowe informacje



## Dane techniczne projektu

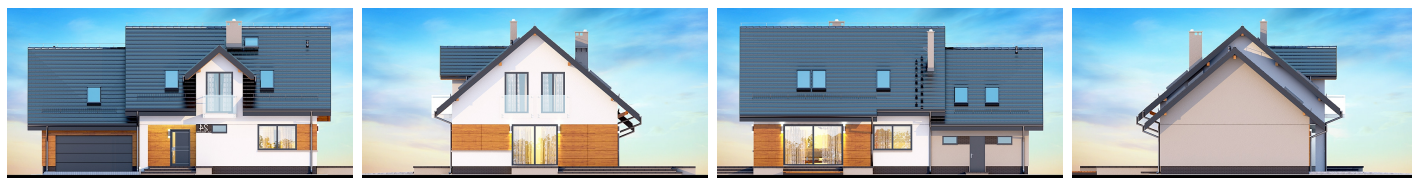
<b>Całkowita powierzchnia</b>	<b>196.46 m<sup>2</sup></b>
<b>Powierzchnia użytkowa</b>	<b>133.99 m<sup>2</sup></b>
<b>Powierzchnia zabudowy</b>	<b>149.50 m<sup>2</sup></b>
<b>Powierzchnia dachu</b>	<b>263.68 m<sup>2</sup></b>
<b>Kubatura</b>	<b>553.71 m<sup>3</sup></b>
<b>Wymiary budynku</b>	<b>16.04 x 9.64 m</b>
<b>Kąt nachylenia</b>	<b>40°</b>
<b>Wysokość budynku</b>	<b>8.57 m</b>
<b>Wymiary działki</b>	<b>23.04 x 17.64 m</b>



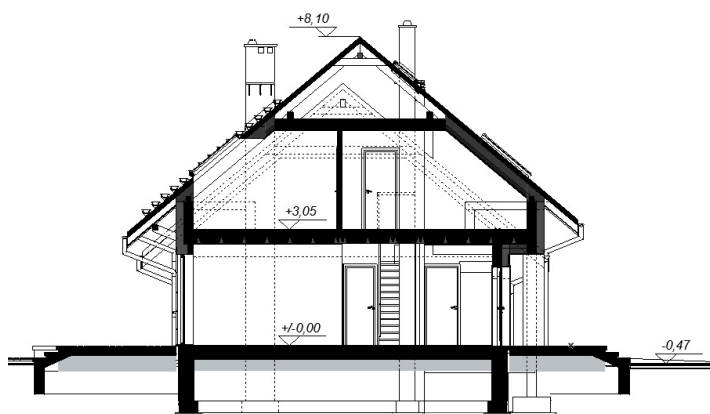
## Opis projektu

TORINA 2M to piękny i funkcjonalny dom przeznaczony dla 3-6 osobowej rodziny o eleganckiej formie i współczesnej estetyce oraz prostej i taniej, dokładnie przemyślanej konstrukcji. Jest to budynek parterowy z użytkowym poddaszem, niepodpiwniczony, z garażem dwustanowiskowym. Na parterze zlokalizowana jest wygodna i przestronna strefa dzienna składająca się z kuchni (która w zależności od potrzeb może być zamykana lub otwarta) jadalni oraz salonu otwartego na taras i ogród. Dzięki doświetleniu strefy dziennej zarówno od strony ogrodu jak i z boku od strony jadalni...

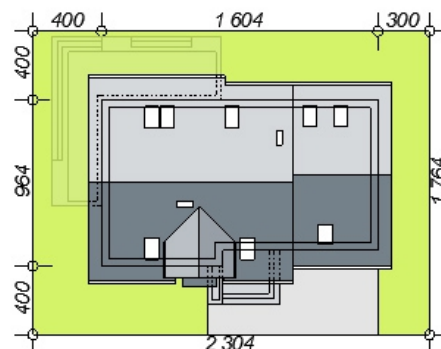
## Elewacje

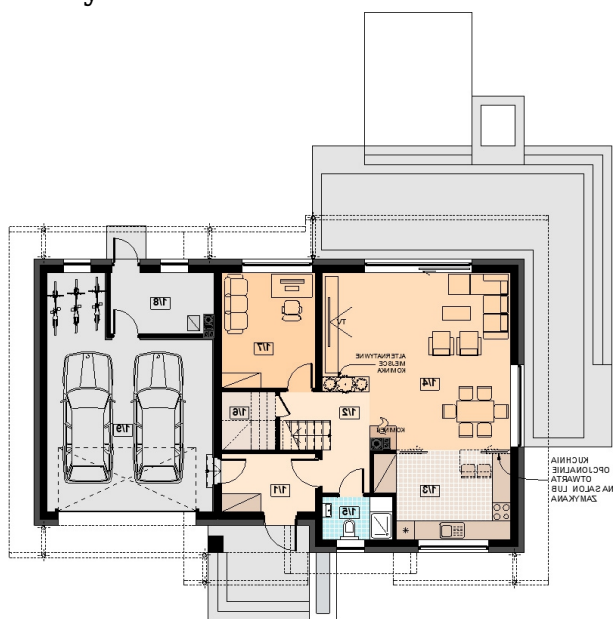


## Przekrój



## Sytuacje



**Rzuty**

**Parter 113.49 m<sup>2</sup>**

Wiatrołap	5.75 m <sup>2</sup>
Hol	6.18 m <sup>2</sup>
Kuchnia + spiżarka	11.82 m <sup>2</sup>
Salon + jadalnia	32.52 m <sup>2</sup>
Łazienka	3.14 m <sup>2</sup>
Schowek	1.65 m <sup>2</sup>
Pokój / gabinet	11.46 m <sup>2</sup>
Pom. gospodarcze	6.51 m <sup>2</sup>
Garaż	34.46 m <sup>2</sup>

**Poddasze 82.97 m<sup>2</sup>**

Komunikacja	5.51 m <sup>2</sup>
Pokój	11.21 m <sup>2</sup>
Pokój	12.64 m <sup>2</sup>
Pokój	15.95 m <sup>2</sup>
Łazienka	9.65 m <sup>2</sup>
Strych	28.01 m <sup>2</sup>

