

## Podstawowe informacje



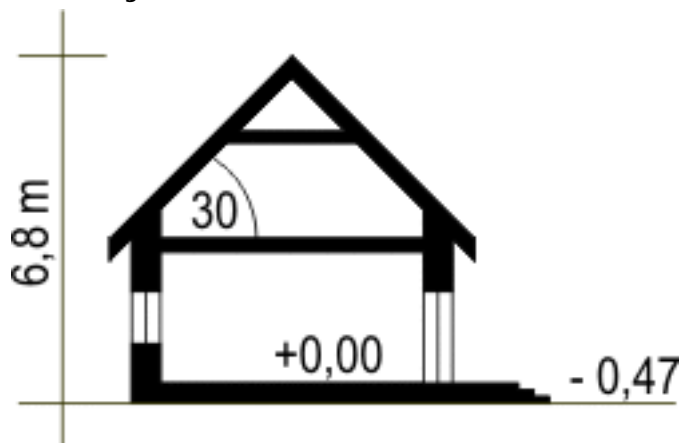
## Dane techniczne projektu

<b>Całkowita powierzchnia</b>	<b>129.70 m<sup>2</sup></b>
<b>Powierzchnia użytkowa</b>	<b>105.40 m<sup>2</sup></b>
<b>Powierzchnia zabudowy</b>	<b>165.90 m<sup>2</sup></b>
<b>Powierzchnia dachu</b>	<b>248 m<sup>2</sup></b>
<b>Kubatura</b>	<b>438.20 m<sup>3</sup></b>
<b>Wymiary budynku</b>	<b>13 x 16.70 m</b>
<b>Kąt nachylenia</b>	<b>30°</b>
<b>Wysokość budynku</b>	<b>6.80 m</b>
<b>Wymiary działki</b>	<b>21 x 25.70 m</b>

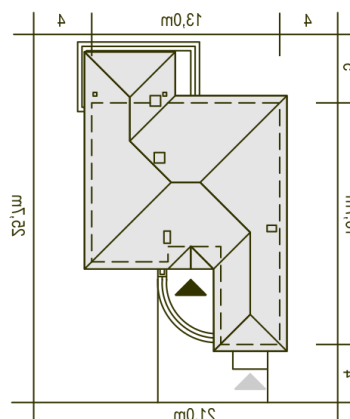
## Opis projektu

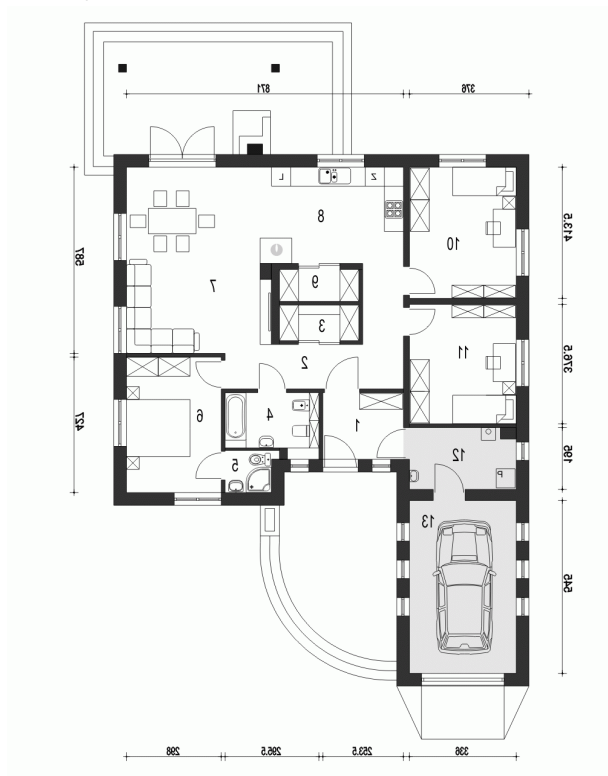
Dom parterowy, niepodpiwniczony, dla 4-5ciorodzinnej rodziny o prostej i wyważonej bryle z poddaszem przeznaczonym na cele magazynowe. Dom w swojej funkcji zawiera trzy sypialnie, salon z kominkiem, jadalnię i kuchnię. W centralnej części znajduje się spiżarnia i garderoba. Tomaszek IV to dom z garażem jednoosobowym.

## Przekrój



## Sytuacje



**Rzuty**

**Parter 129.70 m<sup>2</sup>**

<b>Wiatrołap</b>	5.20 m <sup>2</sup>
<b>Sypialnia</b>	13.70 m <sup>2</sup>
<b>Sypialnia</b>	12.40 m <sup>2</sup>
<b>Pom. techniczne*</b>	6.20 m <sup>2</sup>
<b>Garaż*</b>	18.10 m <sup>2</sup>
<b>Hol</b>	10.50 m <sup>2</sup>
<b>Garderoba</b>	2.70 m <sup>2</sup>
<b>Łazienka</b>	5.40 m <sup>2</sup>
<b>Łazienka</b>	1.90 m <sup>2</sup>
<b>Sypialnia</b>	12.50 m <sup>2</sup>
<b>Salon</b>	26.30 m <sup>2</sup>
<b>Kuchnia</b>	12.40 m <sup>2</sup>
<b>Spizarnia</b>	2.40 m <sup>2</sup>