

Podstawowe informacje



Dane techniczne projektu

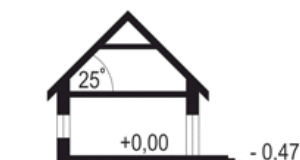
Całkowita powierzchnia	131.50 m²
Powierzchnia użytkowa	105.90 m²
Powierzchnia zabudowy	170.30 m²
Powierzchnia dachu	251.60 m²
Wymiary budynku	13.60 x 17.20 m
Kąt nachylenia	25°
Wysokość budynku	6.70 m
Wymiary działki	21.60 x 25.20 m



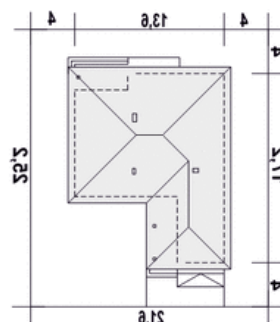
Opis projektu

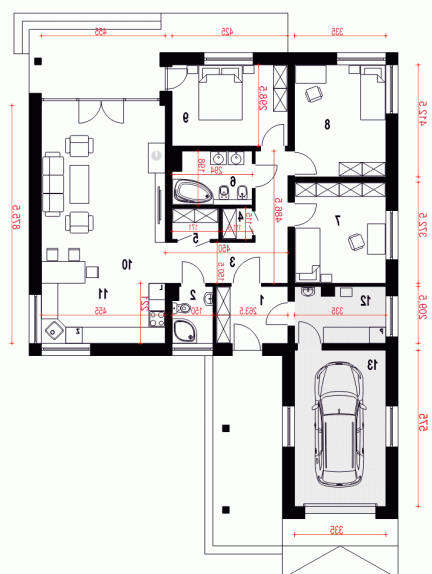
Dom parterowy, niepodpiwniczony, dla 4-5cio osobowej rodziny o prostej i wyważonej bryle z poddaszem przeznaczonym na cele magazynowe. Czytelny i funkcjonalny rozkład pomieszczeń oraz wyraźny ich podział na strefy dzienną i nocną daje poczucie komfortu i wygody. Strefa dzienną zaprojektowano jako otwartą, łączącą wejście główne i część ogrodową działki. Strefę nocną (3 sypialnie) zorganizowano wokół centralnie umieszczonej łazienki, garderoby i spiżarni. Z salonu zaprojektowano wyjście na zadaszony taras. Centralnie zlokalizowany kominek umożliwia rozprrowadzenie ciepła po całym domu.

Przekrój



Sytuacje



Rzuty

Parter 131.50 m²

Wiatrołap	5.40 m ²
Salon	29.50 m ²
Kuchnia	9.90 m ²
Pom.tech.+CO*	6.70 m ²
Garaż*	19.00 m ²
WC	2.90 m ²
Hol	10.50 m ²
Garderoba	1.70 m ²
Spizarnia	2.20 m ²
Łazienka	5.40 m ²
Sypialnia	12.20 m ²
Sypialnia	13.60 m ²
Sypialnia	12.50 m ²