

## Podstawowe informacje



## Dane techniczne projektu

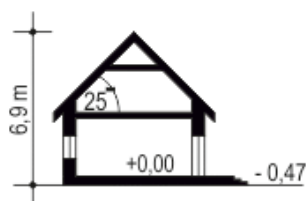
<b>Całkowita powierzchnia</b>	<b>112.60 m<sup>2</sup></b>
<b>Powierzchnia użytkowa</b>	<b>105.90 m<sup>2</sup></b>
<b>Powierzchnia zabudowy</b>	<b>144.70 m<sup>2</sup></b>
<b>Powierzchnia dachu</b>	<b>253 m<sup>2</sup></b>
<b>Kubatura</b>	<b>291 m<sup>3</sup></b>
<b>Wymiary budynku</b>	<b>13.60 x 17.20 m</b>
<b>Kąt nachylenia</b>	<b>25°</b>
<b>Wysokość budynku</b>	<b>6.70 m</b>
<b>Wymiary działki</b>	<b>21.60 x 25.20 m</b>



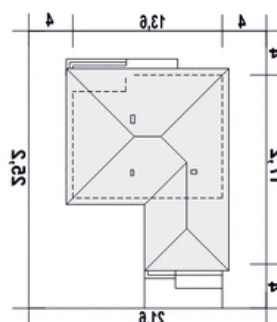
## Opis projektu

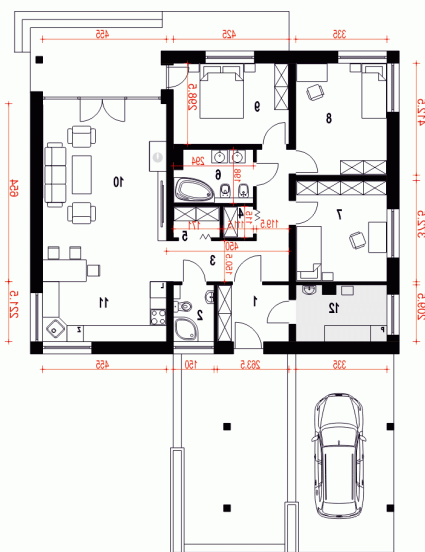
Tomaszk III Novum z wiatą

## Przekrój



## Sytuacje



**Rzuty**

**Parter 112.60 m<sup>2</sup>**

<b>Wiatrołap</b>	5.40 m <sup>2</sup>
<b>Salon</b>	29.50 m <sup>2</sup>
<b>Kuchnia</b>	9.90 m <sup>2</sup>
<b>Pom.tech.+CO*</b>	6.70 m <sup>2</sup>
<b>WC</b>	2.90 m <sup>2</sup>
<b>Hol</b>	10.60 m <sup>2</sup>
<b>Garderoba</b>	1.70 m <sup>2</sup>
<b>Spizarnia</b>	2.20 m <sup>2</sup>
<b>Łazienka</b>	5.40 m <sup>2</sup>
<b>Sypialnia</b>	12.20 m <sup>2</sup>
<b>Sypialnia</b>	13.60 m <sup>2</sup>
<b>Sypialnia</b>	12.50 m <sup>2</sup>