

Podstawowe informacje



Dane techniczne projektu

Całkowita powierzchnia	112.50 m ²
Powierzchnia użytkowa	105.90 m ²
Powierzchnia zabudowy	144.70 m ²
Powierzchnia dachu	201 m ²
Wymiary budynku	13.60 x 11.20 m
Kąt nachylenia	25°
Wysokość budynku	6.70 m
Wymiary działki	21.60 x 19.20 m



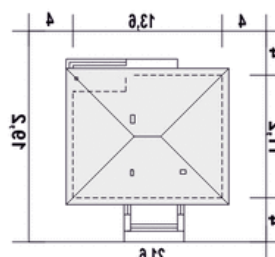
Opis projektu

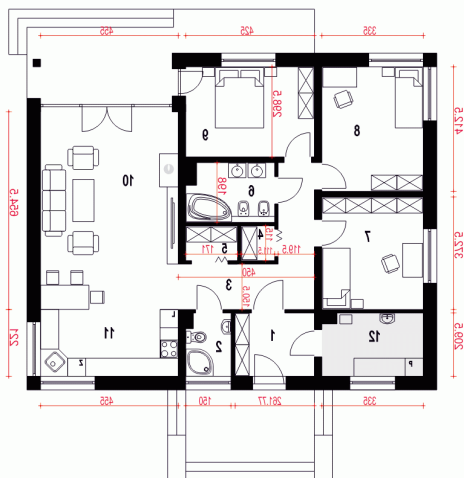
Tomaszk III Novum bez garażu

Przekrój



Sytuacje



Rzuty

Parter 112.50 m²

Wiatrołap	5.40 m ²
Salon	29.50 m ²
Kuchnia	9.90 m ²
Pom.tech.+CO*	6.70 m ²
WC	2.90 m ²
Hol	10.50 m ²
Garderoba	1.70 m ²
Spizarnia	2.20 m ²
Łazienka	5.40 m ²
Sypialnia	12.20 m ²
Sypialnia	13.60 m ²
Sypialnia	12.50 m ²