

Podstawowe informacje



Dane techniczne projektu

Całkowita powierzchnia	159.10 m²
Powierzchnia użytkowa	159.10 m²
Powierzchnia zabudowy	142.30 m²
Powierzchnia dachu	253.70 m²
Kubatura	562.20 m³
Kąt nachylenia	40°
Wysokość budynku	8.40 m
Wymiary działki	21.73 x 23.08 m



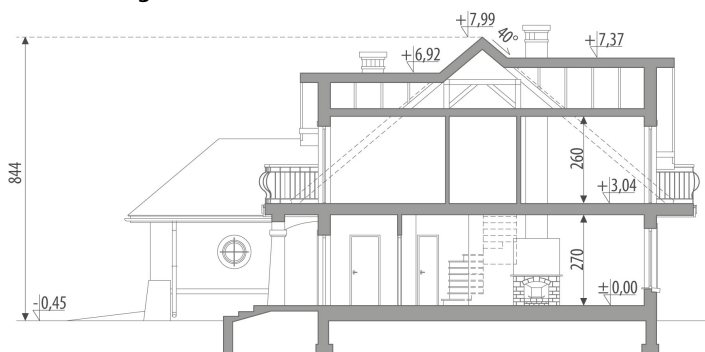
Opis projektu

Dom z użytkowym poddaszem, niepodpiwniczony, przeznaczony dla 4-5 osobowej rodziny. Na parterze znajduje się przestronna część dzienna, część gospodarcza oraz gabinet. Na poddaszu znajdują się trzy sypialnie z dużą łazienką. W ramach adaptacji można poszerzyć garaż lub go zlikwidować. Projekt dostępny w wersji z garażem dwustanowiskowym - Tezeusz II oraz w wersji bez garażu - Tezeusz III.

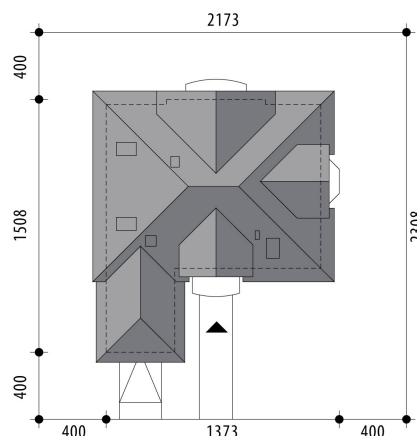
Elewacje

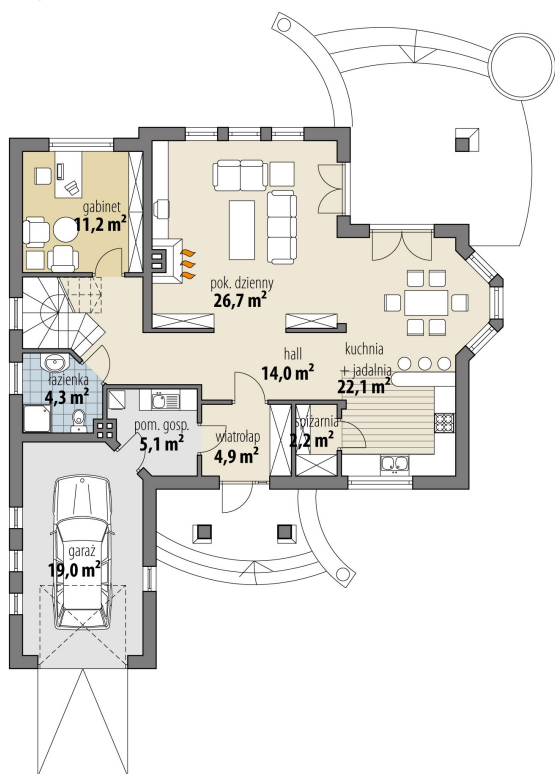


Przekrój

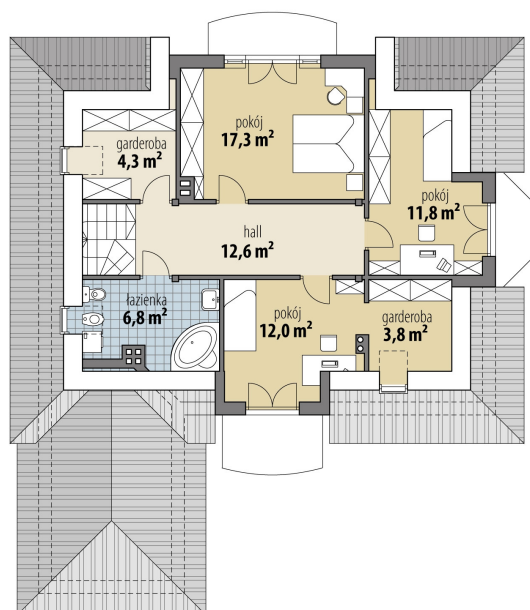


Sytuacje



Rzuty

Parter 90.50 m²

wiatrołap	4.90 m ²
hall	14.00 m ²
kuchnia + jadalnia	22.10 m ²
spizarnia	2.20 m ²
salon	26.70 m ²
pokój	11.20 m ²
łazienka	4.30 m ²
pom. gosp.	5.10 m ²
garaż	19.00 m ²


Poddasze 68.60 m²

hall	12.60 m ²
łazienka	6.80 m ²
pokój	12.00 m ²
garderoba	3.80 m ²
pokój	11.80 m ²
pokój	17.30 m ²
garderoba	4.30 m ²