

Podstawowe informacje



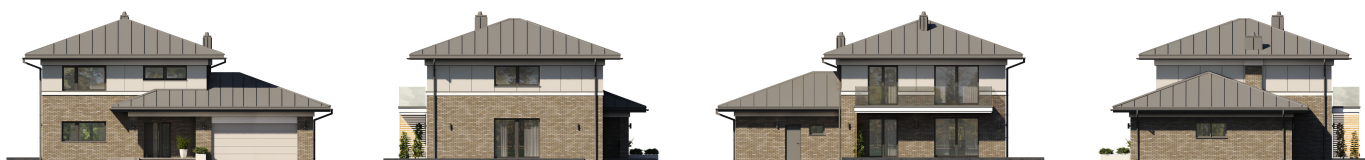
Dane techniczne projektu

Powierzchnia użytkowa	149.56 m²
Powierzchnia zabudowy	158.80 m²
Powierzchnia dachu	254 m²
Kubatura	1 050 m³
Wymiary budynku	15.95 x 11.75 m
Kąt nachylenia	20°
Wysokość budynku	8.65 m
Wymiary działki	23.95 x 20.75 m

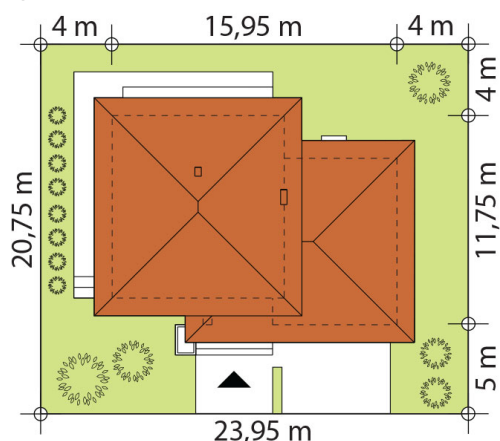
Opis projektu

Terra 2, to projekt reprezentacyjnego domu piętrowego przeznaczonego dla 4-osobowej rodziny. Jest to typowo miejska rezydencja o nowoczesnym wyglądzie i optymalnej powierzchni użytkowej. Posiada bogaty program funkcjonalny, rozłożony na dwóch pełnych kondygnacyjnych, który zapewni komfort nawet dla wymagających inwestorów. Parter zaprojektowano jako otwartą przestrzeń dzienną, złożoną z połączonego salonu, jadalni i kuchni. Przewidziano tutaj także dodatkowy pokój, który można wykorzystać jako gabinet lub dodatkową sypialnię. Na parterze znajduje się r&oac...

Elewacje



Sytuacje



Rzuty