

Podstawowe informacje



Dane techniczne projektu

Całkowita powierzchnia	201.30 m²
Powierzchnia użytkowa	159.60 m²
Powierzchnia zabudowy	215.20 m²
Powierzchnia dachu	305.60 m²
Kubatura	1 045 m³
Wymiary budynku	17.99 x 13.88 m
Kąt nachylenia	30°
Wysokość budynku	7.19 m
Wymiary działki	25.99 x 22.96 m



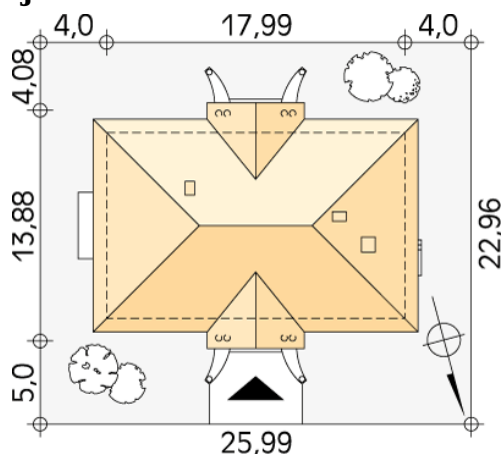
Opis projektu

Tercja 6 jest dobrym przykładem budynku w stylizacji dworskiej, nadającym się do kształtowania spokojnej, ciekawej przestrzeni, która z dobrze wkomponowaną zielenią wytworzy niepowtarzalny charakter miejsca, a użytkownikowi zapewni wiele satysfakcji. Architektura tego budynku poprzez zastosowanie rozległych, reprezentacyjnych wejść opartych na kolumnach, oraz wysokich okien, symetrii, klasycznych proporcji i wykluczenie garażu z bryły budynku, kształtuje sposób użytkowania domu.

Elewacje



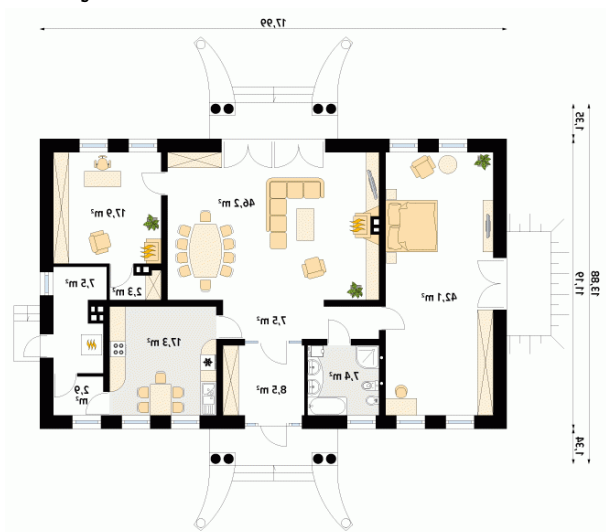
Sytuacje



DOBRY DOM
 ul. Wrzesława Romańczuka 6, 35-302 Rzeszów
 +48 17 852 52 30
 08:00 - 16:00

waldemar.kowalski@grupadobrydom.pl

Podane ceny nie stanowią oferty handlowej w rozumieniu art. 66 par. 1 Kodeksu Cywilnego

Rzuty

Parter 159.60 m²

wiatrołap	8.50 m ²
kotłownia	7.50 m ²
hol	7.50 m ²
łazienka	7.40 m ²
sypialnia	42.10 m ²
salon	46.20 m ²
gabinet	17.90 m ²
garderoba	2.30 m ²
kuchnia/jadalnia	17.30 m ²
pomieszczenie gospodarcze	2.90 m ²