

## Podstawowe informacje



## Dane techniczne projektu

<b>Całkowita powierzchnia</b>	<b>194.87 m<sup>2</sup></b>
<b>Powierzchnia użytkowa</b>	<b>153.35 m<sup>2</sup></b>
<b>Powierzchnia zabudowy</b>	<b>194.87 m<sup>2</sup></b>
<b>Powierzchnia dachu</b>	<b>315 m<sup>2</sup></b>
<b>Kubatura</b>	<b>969 m<sup>3</sup></b>
<b>Wymiary budynku</b>	<b>18.78 x 12.98 m</b>
<b>Kąt nachylenia</b>	<b>35°</b>
<b>Wysokość budynku</b>	<b>8 m</b>
<b>Wymiary działki</b>	<b>26.78 x 22.06 m</b>



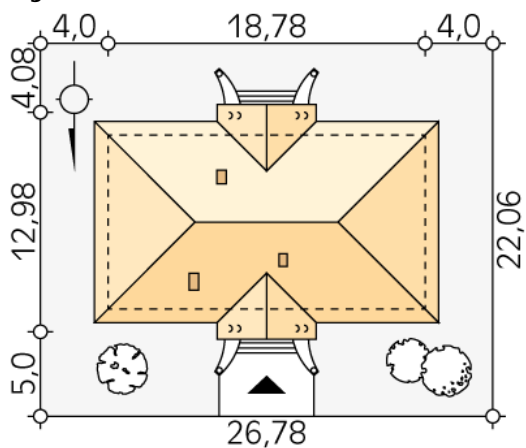
## Opis projektu

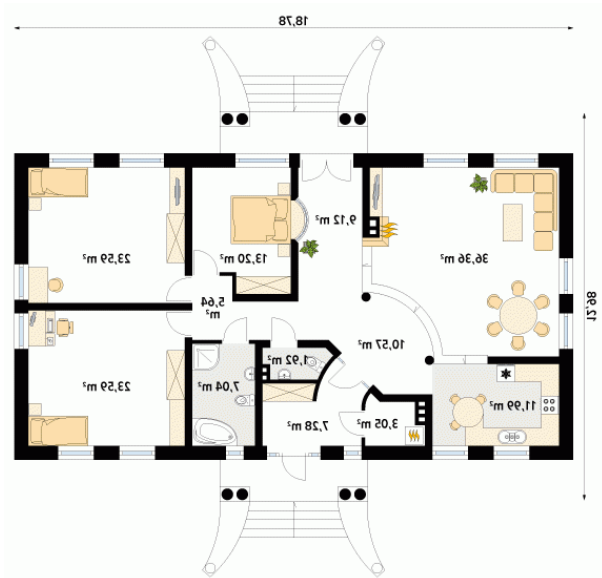
Dom jednorodzinny, wolno stojący, parterowy, niepodpiwniczony, zaprojektowany w stylu reprezentacyjnego dworku. Przeznaczony dla 4-osobowej rodziny. Prosty w budowie i ekonomiczny w utrzymaniu. Wyraźny podział na strefę dzienną i nocną. Strefa robocza kuchni pozostaje niewidoczna z salonu. Przestronne sypialnie pozwalają na ich ciekawą aranżację.

## Elewacje



## Sytuacje



**Rzuty**

**Parter 153.35 m<sup>2</sup>**

wiatrołap	7.28 m <sup>2</sup>
sypialnia	23.59 m <sup>2</sup>
łazienka	7.04 m <sup>2</sup>
wc	1.92 m <sup>2</sup>
hol	10.57 m <sup>2</sup>
pomieszczenie gospodarcze	3.05 m <sup>2</sup>
kuchnia	11.99 m <sup>2</sup>
salon/jadalnia	36.36 m <sup>2</sup>
orazeria	9.12 m <sup>2</sup>
korytarz/komunikacja	5.64 m <sup>2</sup>
sypialnia	13.20 m <sup>2</sup>
sypialnia	23.59 m <sup>2</sup>