

Podstawowe informacje



Dane techniczne projektu

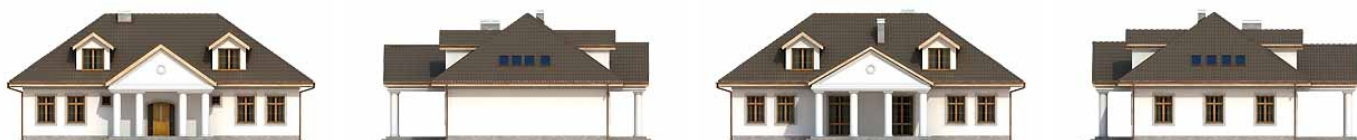
Całkowita powierzchnia	534.95 m²
Powierzchnia użytkowa	278.82 m²
Powierzchnia zabudowy	207.91 m²
Powierzchnia dachu	380 m²
Kubatura	1 434 m³
Wymiary budynku	18.65 x 16.90 m
Kąt nachylenia	35°
Wysokość budynku	8.64 m
Wymiary działki	26.65 x 25.90 m



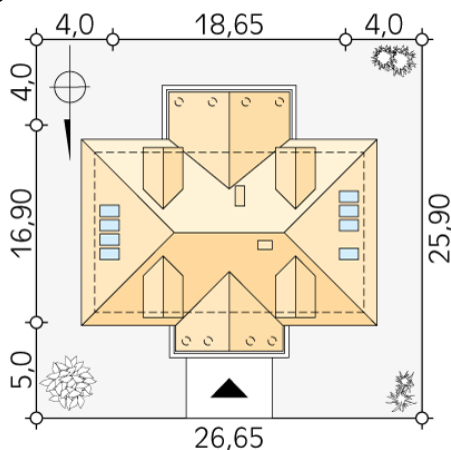
Opis projektu

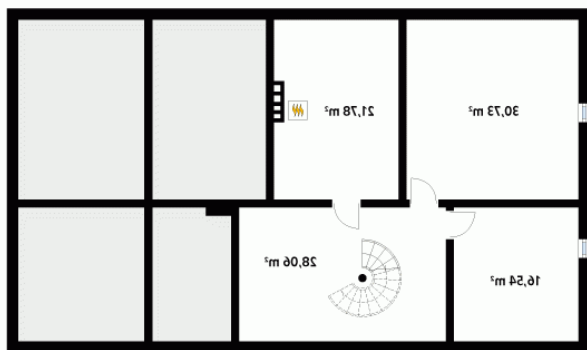
Dom jednorodzinny, wolno stojący, podpiwniczony z poddaszem użytkowym. Wygodny, przestronny dom przeznaczony dla licznej rodziny. Tradycyjna bryła o dworzkowym charakterze. Posiada duży zadaszony taras.

Elewacje



Sytuacje



Rzuty

Piwnica 97.11 m²

korytarz/komunikacja	28.06 m ²
pomieszczenie gospodarcze	16.54 m ²
pomieszczenie gospodarcze	30.73 m ²
kotłownia	21.78 m ²


Parter 166.99 m²

wiatrołap	6.49 m ²
garderoba	5.73 m ²
sypialnia	16.75 m ²
łazienka	9.67 m ²
korytarz/komunikacja	13.71 m ²
wc	3.32 m ²
spizarnia	3.85 m ²
kuchnia/jadalnia	17.08 m ²
salon	54.33 m ²
korytarz/komunikacja	8.67 m ²
sypialnia	13.38 m ²
sypialnia	14.01 m ²

Rzuty

Poddasze 111.83 m²

korytarz/komunikacja	17.53 m ²
sypialnia	16.81 m ²
sypialnia	22.25 m ²
garderoba	9.37 m ²
sypialnia	29.00 m ²
garderoba	5.29 m ²
łazienka	11.58 m ²